



ILLBRUCK PU 010

POLIURETANO DE CURADO RÁPIDO

DESCRIPCIÓN:

PU010 es un adhesivo de poliuretano de curado rápido.

APLICACIONES:

PU010 es un adhesivo de poliuretano de curado rápido. Es ideal para la rápida instalación de placas de yeso, paneles de aislamiento o acústicos, EIFS, techo terrazas y materiales de lámina similares.

PU010 es compatible con muchos sustratos comunes incluyendo albañilería, hormigón, madera y metal.

- Un fácil utilizar la alternativa a morteros y adhesivos de pared seca
- Ideal para placas de yeso pegado, aislamiento y paneles EIFS
- Forma una unión de alta resistencia después de tan sólo 40 minutos
- Se expande para llenar los vacíos, cavidades y superficies irregulares
- Compatible con una amplia gama de sustratos comunes de construcción

INFORMACIÓN TÉCNICA Y BENEFICIOS

Color: Verde

Propiedades	Método de Ensayo	Resultado
Composición		Espuma de Poliuretano
Clasificación Fuego	DIN 4102	B1
Limite Temp Caneca		+10 a +30°C
Limite Temp. Ambiente		+0 a +35°C
Densidad	LAB 015	20 – 30 kg/m ³
Tiempo Abierto	Lab 014-3 23°C y 50% HR	10 minutos
Secado al tacto	Lab 014-3 23°C y 50% HR	10 minutos
Tiempo de corte	Lab 014-3 23°C y 50% HR	30 – 40 minutos
Tiempo de Carga		3 horas
Esfuerzo de Tensión		100 Kpa
Resistencia al corte		80 Kpa
Conductividad Térmica		40 mW/m.K
Temp. En servicio a corto plazo		-40°C to +130°C
Temp. En servicio a largo plazo		40°C to +90°C

INSTRUCCIONES DE USO

Preparación de la superficie:

- Siempre lleve a cabo una prueba para confirmar la compatibilidad antes de usar.
- Proteja revestimientos para el suelo con papel o una película de plástico.
- Las superficies deben estar secas, sólido, estable y capaz de llevar la carga de los paneles a instalar.
- Quite todas las partículas sueltas, polvo y grasa.
- Una cura más rápido se puede lograr humedeciendo los sustratos si es necesario



Santa Isabel 585, Lampa, Santiago - Chile.
Tel: +(562) 266 66 500
Servicio al cliente: +(56 2) 266 66 581
www.productoscave.com

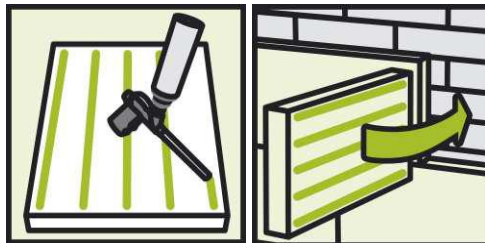


ILLBRUCK PU 010

POLIURETANO DE CURADO RÁPIDO

Aplicación:

- Agite la lata vigorosamente por lo menos 20 veces. Retire la tapa protectora y el tornillo en la pistola de espuma PU Illbruck.
- Para aplicaciones internas: a partir de la mitad del panel, aplique un cordón de adhesivo PU010 todo el ancho del tablero o panel y repita cada 300 mm.
- Para aplicaciones externas (EIFS): Aplique una tira de PU010 Panel adhesivo alrededor del perímetro de la superficie a unir. Entonces todo el ancho del tablero o panel a intervalos de 300 mm.
- Para obtener los mejores resultados siempre funcionan con el envase en posición vertical y mantener la válvula señaló hacia abajo.
- Mueva el panel en su lugar y presione firmemente para asegurar un buen contacto. Sostenga la posición durante 2-3 minutos, paneles más pesados pueden requerir apoyo adicional durante el curado.



Limpieza:

- Remueva el exceso de espuma con limpiador PU o acetona.
- Asegure que la superficie es resistente al limpiador antes de hacer la limpieza.
- El adhesivo curado se puede remover sólo por medios mecánicos.

DOSIFICACIÓN/ RENDIMIENTO

- Una sola lata de PU010 es suficiente para unir aproximadamente 5 m² de panel.

PRESENTACIÓN

- Envase presurizado de 750 ml (12 unidades por caja)

VIDA ÚTIL/ ALMACENAMIENTO

- Consérvese en sus envases originales, herméticamente cerrados y almacenados en un lugar fresco, bajo techo, entre +10°C y +25°C
- Bajo estas condiciones de almacenamiento, su vida útil es de nueve (9) meses.

RECOMENDACIONES ESPECIALES

- Durante la aplicación use elementos de seguridad industrial apropiados (overol, guantes industriales y gafas de seguridad).
- Se recomienda leer la hoja de seguridad antes de su aplicación.

ADVERTENCIA

Los antecedentes técnicos entregados, están basados en ensayos que consideramos seguros de acuerdo a nuestra experiencia. Sin embargo, no pudiendo controlar el tiempo y las condiciones de almacenamiento, así como la aplicación de los productos, no nos hacemos responsables por daños, perjuicios o pérdidas ocasionadas por el uso incorrecto de éstos. Aconsejamos al usuario ante cualquier duda o dificultad, llamar a nuestro Departamento Técnico quién le dará solución a sus problemas y lo aconsejará sobre el uso particular de cada producto. La hoja de seguridad de cada producto, según la Nch 2245 Of.03, puede ser solicitada a nuestro Departamento Técnico o consúltela en internet a través del sitio www.productoscave.com



Santa Isabel 585, Lampa, Santiago - Chile.
Tel: +(562) 266 66 500
Servicio al cliente: +(56 2) 266 66 581
www.productoscave.com