



TABLA TECNICA SISTEMAS ROOFING



**EUCLID CHEMICAL
CAVE**



GUÍAS DE IMPRIMACIÓN

SUPERFICIE/SUSTRATO	ALUMANATION 301	SISTEMA SOLARGARD	SISTEMA GEOGARD	SISTEMA ALPHAGUARD MT
	PRIMER RECOMENDADO			
METAL	NO SE REQUIERE	Si - SOBRE OXIDO	—	—
MANTOS DE ASFALTO MODIFICADO	NO SE REQUIERE	NO SE REQUIERE	NO SE REQUIERE	ALPHAGUARD WB PRIMER
MEMBRANAS TIPO PVC, TIPO	—	—	NO SE REQUIERE	ALPHAGUARD WB PRIMER
CONCRETO	—	—	PRIMER #171	ALPHAGUARD C- PRIMER
PRIMER REACTIVADOR	—	—	GEOGARD PRIME	GEOGARD PRIME
DETALLE/ MATERIALES DE PREPARACIÓN	GEOGARD SEAMSEALER, BASECOAT LO,PERMAFAB	SOLARGARD SEAM SEALER / PERMAFAB	GEOGARD LO BASE COAT / PERMAFAB	ALPHAGUARD BASE MT &PERMAFAB

*** Siempre se deben hacer pruebas para asegurar la adhesión adecuada al sustrato.**



TABLA COMPARATIVA DE LOS SISTEMAS ROOFING

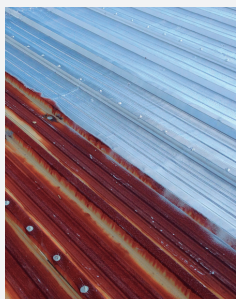
EL PRODUCTO DE RESTAURACIÓN CORRECTO PARA HACER BIEN EL TRABAJO

	Mantos Asfalto Modificado	Metálico	Concreto	Espuma PU	Muros
ALPHAGUARD	◆		◆		
ALUMINATION 301	◆	◆			
GEOGARD	◆		◆	◆	
SOLARGARD 6083	◆	◆	◆	◆	
SOLARGARD ACRYTHANE		◆			
SOLARGARD HY-BUILD		◆			◆

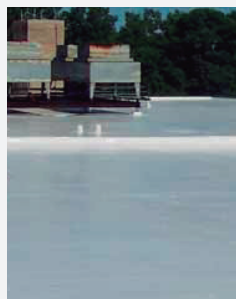
ALPHAGUARD



ALUMINATION 301



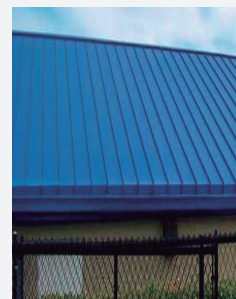
GEOGARD



SOLARGARD 6083



SOLARGARD ACRYTHANE



SOLARGARD HY-BUILD





**EUCLID CHEMICAL
CAVE**



OFICINA PRINCIPAL
Santa Isabel 585
Lampa



CONTACTO
(562) 22500666



E-MAIL

clientes@euclidchemicalcave.com



SANTIAGO • CHILE

SÍGUENOS EN REDES SOCIALES

