



**EUCLID CHEMICAL  
CAVE**



● CONSTRUYENDO MEJORES PROYECTOS

# SOLUCIONES PARA OBRAS DE INFRAESTRUCTURA

[WWW.EUCLIDCHEMICAL.CL](http://WWW.EUCLIDCHEMICAL.CL)

SÍGUENOS EN  
REDES SOCIALES



# MÁS DE 110 AÑOS LIDERANDO

## LA INDUSTRIA DE PRODUCTOS QUÍMICOS PARA LA CONSTRUCCIÓN EN TODO **EL MUNDO**

EUCLID CHEMICAL CAVE, cuenta con un portafolio que van desde aditivos especiales para hormigones, protección e impermeabilización de las estructuras de hormigón, morteros de reparación, impermeabilización de cubiertas y zonas expuestas, protección contra incendio, revestimientos especiales y sellado de juntas.

EUCLID CHEMICAL CAVE, es parte del holding **RPM International Inc.** una empresa multinacional con subsidiarias que son líderes mundiales en recubrimientos especiales, selladores, materiales de construcción y servicios relacionados. Cuenta con más de 85 compañías alrededor del mundo y registra ventas por más de US \$6.7 billones anuales.



RPM International Inc.  
A World Leader in Specialty Coatings and Sealants



## NUESTRAS MARCAS



# CONSTRUCCIÓN DE PAVIMENTOS & OBRAS DE HORMIGÓN



Los pavimentos de hormigón son los que deben soportar el alto tráfico, impactos y derrames de productos propios de la operación productiva dentro de una instalación industrial. Por lo anterior, tanto en su diseño como en su construcción, se debe procurar una correcta selección de los agentes que mejorarán su desempeño y prolongarán su vida útil.

## DESMOLDANTES RETARDADOR SUPERFICIAL DE FRAGUADO



**CAVE MET ECO**

Desmoldante para encofrados de metal.



**CAVE DESMOL ECO**

Desmoldante para encofrados de madera.



**CAVE RUGATOP**

Retardador superficial de fraguado.

## MEMBRANAS DE CURADO/ RETARDADOR DE EVAPORACIÓN



**CAVE CUR SB 501**

Membrana de curado pigmentada base solvente. Cumple las exigencias de la Dirección de Vialidad del Ministerio de Obras Públicas.



**CAVE CUR S 303**

Membrana de curado base solvente, cumple las exigencias de la Dirección de Vialidad del Ministerio de Obras Públicas.



**EUCO BAR**

Retardante de evaporación y ayudante de acabado.

## CINTAS DE PVC



**CAVE WATERSTOP O-15 0-22 DR 27**

Cinta de PVC para Juntas Frías. Las cintas flexibles "O" y "DR" han sido diseñadas para uniones de hormigón expuestas a presión de agua. Proveen una solución simple y efectiva con resistencia a alcalinos, ozono, oxígeno y sustancias químicas a base de agua.

## CORDÓN BENTONITICOS



**SUPERSTOP**

Cordón Hidroexpansivo para Juntas Frías. Cordón premoldeado, en base a arcillas bentoníticas, que al entrar en contacto con agua se expande obturando el paso de agua a través de las juntas de hormigonado.

# CONSTRUCCIÓN DE PAVIMENTOS & OBRAS DE HORMIGÓN

## MICROSÍLICE



**CAVE SFC-190** Aditivo en polvo de microsílíce (humo de sílice) que, adicionado al hormigón, reacciona con el hidróxido de calcio generado en la hidratación del cemento, produciendo mayor cantidad de productos de hidratación, incrementando las resistencias mecánicas, químicas y la durabilidad, permitiendo obtener un hormigón más denso y menos permeable.

## NANOSÍLICE



**EUCO NSC** Nanosilice, aditivo alternativo a la microsílíce en aplicaciones como hormigones proyectados, estructurales, altas prestaciones, autocompactantes y grouts. Una de sus principales aplicaciones es el shotcrete, incrementando la cohesión y aumentando la adhesión al sustrato-roca, desarrollando mayores resistencias iniciales, aumentando la durabilidad y reduciendo la permeabilidad, al reducir la porosidad debido a su elevada superficie específica y alta actividad puzolánica.

## MORTEROS DE REPARACIÓN



**EUCOREPAR V450** Mortero reforzado con fibras para reparación estructural de hormigón, aplicación vertical y sobre cabeza.



**CAVE LISTO** Mortero reforzado con fibras para reparación de hormigón y albañilería.



**CAVE III REPAR** Mortero de fraguado rápido para restauración estructural del hormigón.



**CAVE RAPIDEX R** Mortero para reparaciones de alto espesor en pavimentos de hormigón.



**VERSASPEED 100** Mortero para reparaciones de fraguado rápido para pavimentos de hormigón.



**CAVE PATCH** Mortero bicomponente de secado rápido. Para reparación de pisos y superficies de hormigón de secado rápido (4 horas), resistente al tráfico pesado en fábricas, puentes, estacionamientos y otros.



**CAVE II PLUG** Mortero hidráulico de fraguado ultra rápido compuesto de cementos hidráulicos, arenas silíceas y modificadores químicos. Mezclado con agua forma un mortero de fraguado ultra rápido, que permite sellar filtraciones o vías de agua en forma instantánea.

## MORTEROS DE NIVELACIÓN



**CAVE FLOOR TOP HA** Mortero bicomponente de bajo espesor, diseñado para aumentar la resistencia al desgaste y disminuir su permeabilidad en aplicaciones de hasta 2 mm por capa.



**CAVE AUTOLEVEL** Mortero autonivelante monocomponente de acabado liso para nivelación de superficies de interior o exterior. Formulado para ser recubierto con revestimientos rígidos o flexibles.

## FIBRAS PARA HORMIGÓN



**CAVE FIBRAS** Microfibra sintética. Diseñada para aminorar, efectivamente, el fisuramiento por retracción plástica. Cumple ASTM C 1116.



**TUF STRAND SF** Macrofibra sintética. Fibras sintéticas estructurales de mezcla de polipropileno / polietileno, las cuales se auto fibrilan cuando se incorporan en la mezcla de hormigón y están diseñadas para el reemplazo total, o parcial, de las armaduras convencionales de acero (mallas electrosoldadas) en pavimentos y muros estructurales simples. Cumplen con la norma ASTM C-1116

## INHIBIDOR DE CORROSIÓN



**EUCON CIA** Aditivo inhibidor de corrosión líquido a base Nitrito, formulado para inhibir la corrosión en el acero de refuerzo del hormigón armado. Cuando se utiliza a las dosis recomendadas, este producto aporta la cantidad apropiada para actuar como inhibidor anódico en la reacción de oxidación del acero de refuerzo en el hormigón, aumentando la vida útil de la estructura.

## INHIBIDOR DE RETRACCIÓN



**EUCON SRA C** Aditivo líquido listo para usar, especialmente diseñado para reducir la contracción por secado y el posible agrietamiento en el hormigón y mortero. Actúa directamente sobre los mecanismos causantes de la contracción en el momento de la hidratación del cemento mientras reduce la tensión capilar del poro de agua en el hormigón.

## PROMOTORES DE ADHERENCIA

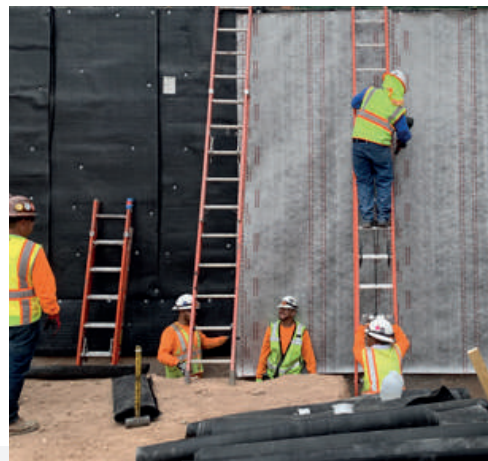


**CAVE LAT** Aditivo mejorador de adherencia y trabajabilidad de mezclas cementicias.



**CAVE ACRYL** Aditivo promotor de adherencia para mezclas cementicias.

# SISTEMAS DE IMPERMEABILIZACIÓN



Los edificios y estructuras industriales requieren de condiciones de impermeabilidad de sus espacios para una óptima operación. Las inclemencias del tiempo como la lluvia, viento o nieve, así como los cambios de temperatura afectarán las estructuras. Por esto es fundamental preocuparse por el proceso, los productos, aplicación y la calidad de las soluciones a utilizar.

## IMPERMEABILIZACIÓN POR CRISTALIZACIÓN



**VANDEX AM 10** Aditivo en polvo para elaboración de hormigón impermeable por cristalización (original en el mundo). Permite el sellado de fisuras de hasta 0,5 mm en sus dosis base. Único que ofrece caracterización de su desempeño en su aporte de disminuir caudal de agua a través de fisuras.



**VANDEX SUPER** Revestimiento impermeabilizante y protector del hormigón por cristalización. Sus componentes químicos activos permiten obturar capilaridades y microfisuras del hormigón.

## IMPERMEABILIZACIÓN SUPERFICIAL



**CAVE I SEAL** Impermeabilizante superficial cementicio monocomponente que forma un recubrimiento que sella poros e imperfecciones superficiales en estructuras de hormigón y albañilerías.



**CAVE PLASTISEAL** Impermeabilizante superficial bicomponente flexible. Aplicado sobre morteros, hormigones y albañilerías conforma una membrana de excelente flexibilidad y adherencia.



**CAVE PRIMER ECO** Imprimante asfáltico emulsionado libre de solventes.



**CAVE DENSO** Impermeabilizante asfáltico emulsionado libre de solventes.



**TREMPROOF 260** Membrana líquida impermeabilizante monocapa para superficies verticales, puede curar sobre sustratos húmedos.

## IMPERMEABILIZACIÓN & RESISTENCIA AL TRÁFICO



**VULKEM 350/346/346** Sistema de poliuretano líquido modificado utilizado como recubrimiento e impermeabilización para losas y cubiertas con tránsito peatonal. Se compone de una capa base (Vulkem 350NF) y dos capas alifáticas de alta resistencia (Vulkem 346).



**VULKEM 350/346** Sistema de poliuretano líquido modificado utilizado como recubrimiento e impermeabilización para losas y cubiertas con tránsito peatonal. Se compone de una capa base (Vulkem 350NF) y una capa alifática de alta resistencia (Vulkem 346).

## IMPERMEABILIZACIÓN DE ESTRUCTURAS ENTERRADAS



**PARASEAL** Sistema impermeabilizante dual que combina la bentonita con el polietileno de alta densidad (HDPE).



**TREMPROOF 250 CC** Membrana líquida de poliuretano modificado de curado rápido, alto contenido de sólidos y puede ser aplicada sobre hormigón verde o húmedo.



**TREMDRAIN STD** Lámina drenante prefabricada protegida por un filtro de tela no tejido.

# SOLUCIONES PARA PISOS INDUSTRIALES



Además de proteger el pavimento de hormigón, el piso adecuado puede contribuir a una amplia variedad de mejoras positivas en instalaciones y locales comerciales, incluido el cuidado de la higiene, salud y la seguridad.

## ESPUMA DE POLIURETANO



**ILLBRUCK FM 310** Espuma poliuretano para rellenar cavidades y como complemento del aislamiento térmico y acústico.

## SELLOS DE POLIURETANOS



**CAVE LASTIC PRT 7100** Adhesivo y sellador elástico de poliuretano.



**CAVE LASTIC PRT 7300** Sellador de poliuretano monocomponente de alto desempeño. De secado rápido, excelente adherencia e impermeabilidad para uso en juntas de bajo movimiento.



**VULKEM 45 SSL** Sello de poliuretano de bajo módulo de elasticidad. Cataliza con la humedad presente en el ambiente y resistente al derrame de combustibles. Aprobado por el Laboratorio Nacional de Viabilidad según Norma SS-S-200 E.



**EUCO QWIKJOINT 200** Relleno semirígido para juntas, base poliurea de fraguado rápido, recomendado para juntas de control y de construcción en pisos de uso industrial.



**DYMONIC 100** Sellador adhesivo alto desempeño se puede aplicar sobre hormigón verde.



**DYMONIC FC** Sellador adhesivo alto desempeño y curado rápido.



**CORDÓN DE RESPALDO** Cordón de espuma de polietileno, diseñado para ser colocado en juntas de dilatación o de contracción antes que éstas sean selladas. **Medidas:** 6mm, 10mm, 13mm, 19mm, 22mm, 25mm y 31mm.



# SOLUCIONES PARA PISOS INDUSTRIALES

## ENDURECEDORES EN POLVO



**CAVE FLOORTOP H** Endurecedor superficial. Mejora la resistencia al desgaste. Se espolvorea directamente sobre el hormigón fresco, reaccionando con la lechada superficial.



**ENDURECEDOR COLOR** Endurecedor superficial pigmentado. Mejora la resistencia al desgaste y brinda una tonalidad homogénea en la superficie. Disponible en una variedad de 30 colores.

## PISOS DE ALTO DESEMPEÑO



**FLOWFAST** Recubrimiento para pisos de curado ultra rápido base MMA. Ofrece una elevada resistencia mecánica y secado ultra rápido (1 hora). Apto para condiciones de temperatura de hasta -40 °C.



**MATACRYL** Recubrimiento impermeable de curado ultra rápido base MMA. Ofrece una elevada resistencia mecánica y secado ultra rápido (1 hora). Disponible en variadas terminaciones de color, rugosidad y espesor.

## PISOS ANTIBACTERIALES



**FLOWFRESH MF/HF/RT** Recubrimiento de poliuretano-cemento con aditivos antimicrobianos y certificación "HACCP International". Disponible en terminación lisa, semirugosa, o como mortero para solución de zócalos.

## PISOS EPÓXICOS



**DURALKOTE 240** Pintura epóxica bicomponente y 100% sólidos. Diseñado para aplicar en paredes y pisos, el cual ofrece una excelente resistencia química y a la abrasión.



**DURALTEX 1805 - 1807** Sistema epóxi novolac bicomponente y 100% sólidos. Ofrece elevada resistencia a ataques químicos. Permite ser utilizado como pintura, recubrimiento o mortero.



**MONEPOX SG PRIMER** Promotor de adherencia epóxico bicomponente y 100% sólidos. Utilizado como barrera química y adherente de hormigón con epóxicos, uretanos u otros.



**MONEPOX COVE MIX F** Mortero epóxico diseñado para la construcción de curvas sanitarias y zócalos. Posee una consistencia controlada que facilita su manipulación y trabajabilidad.

## DENSIFICADORES & SELLADORES



**EUCO DIAMOND HARD** Sellador y densificador penetrante. Mezcla patentada de polímeros de siliconato que penetra y rellena los poros del hormigón mejorando su resistencia a la abrasión.



**EUCO ULTRASIL Li+** Sellador y densificador en base a silicato de litio. Solución acuosa utilizada para sellar y mejorar la resistencia a la abrasión. Recomendada para estacionamientos, bodegas y centros de distribución.



**CLEAR SEAL SOLVENT** Sellador incoloro base solvente para hormigones, de terminación brillante. No amarillea, resistente al agua y exposición UV.



**CAVE FLOORSEAL-S** Sellador para superficies de hormigón el cual forma una película protectora resistente a la abrasión y desgaste climático.



**CAVE FLOORSEAL-S GRIS** Sellador protector pigmentado gris para superficies de hormigón, forma una película protectora resistente a la abrasión y desgaste climático.



**CAVE FLOORSEAL-A** Sellador y protector para pisos con base en una dispersión acrílica en medio acuoso, que actúa como sello superficial sobre diferentes tipos de sustratos.



**SUPER DIAMOND CLEAR** Compuesto de curado y sellado a base de solvente, especialmente diseñado para curar el hormigón nuevo, asegurando la hidratación apropiada del cemento y obtención de resistencia.



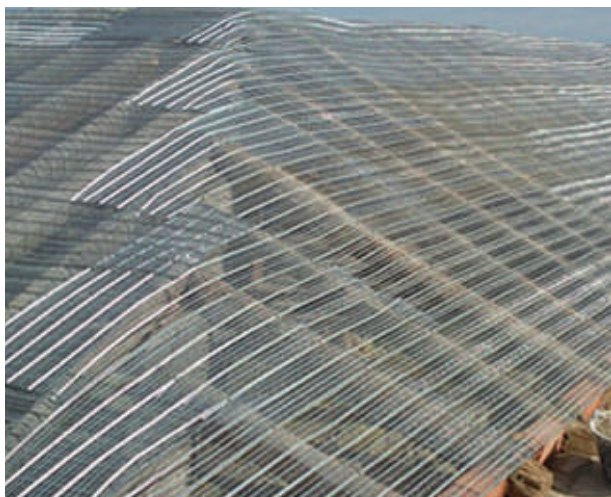
**INCRETE MATE ADD** Aditivo de polipropileno incoloro, finamente graduado, para selladores y revestimientos, que brinda un acabado de bajo brillo en superficies de hormigón.



**INCRETE SHUR GRIP** Aditivo finamente graduado para sellantes y coberturas, dejando una textura durable en la superficie. SHUR-GRIP quedara suspendido en solución sin la necesidad de agitar repetidamente.



# PROTECCIÓN ESTRUCTURAL CONTRA INCENDIOS



La Protección Pasiva Contra Incendios, es un requerimiento normativo que se integra a la estructura de la edificación, la cual por sus condiciones físicas provee en caso de incendio, seguridad y estabilidad estructural por un tiempo determinado, permitiendo así cumplir con su objetivo principal, que es salvar vidas humanas.

## RECUBRIMIENTOS INTUMESCENTES



**NULLIFIRE SC 801** Intumescente Acuoso F120. Recubrimiento intumescente base acuosa para la protección de estructuras de acero, logrando protección contra el fuego hasta F-120 según NCh935/1.



**NULLIFIRE SC 802** Intumescente de Bajo Espesor F60. Recubrimiento intumescente base acuosa para la protección de estructuras de acero, logrando protección contra el fuego hasta F-60 según NCh935/1.



**NULLIFIRE SC 902** Recubrimiento intumescente, bi-componente, para la protección en una capa de estructuras de acero, logrando protección contra el fuego hasta F-120 según NCh935/1.



**PF PROTECT FIRE** Intumescente Acuoso F60. Recubrimiento intumescente base acuosa desarrollado para la protección de estructuras de acero, logrando protección contra el fuego. Cumple con norma NCh935/1.

## MORTEROS IGNIFUGOS



**PERLIFOC HP** Mortero Ignífugo Base Yeso. Resistente al fuego, con propiedades de aislamiento para la protección pasiva contra incendios en elementos estructurales y cierros.

## COMPLEMENTOS



**MALLA NERVOMETAL** Malla de Acero Laminado. Es una malla de acero laminado en frío para refuerzo de aislamientos ignífugos o enlucidos en cubiertas, tejados y toda clase de perfiles y forjados estructurales.



# MONTAJE DE ESTRUCTURAS



Toda una gama de grouts de alta resistencia en base cementicia y epoxica para montajes de barras en el hormigón. bases, columnas, y grandes equipos industriales así como resinas para el anclaje de pernos y barras en el hormigón.

## GROUT CEMENTICIOS



**CAVE GROUT-EC** Mortero fluido para nivelación y montajes que controla cambios de volumen y contracción. De buena fluidez y adherencia, desarrolla altas resistencia a tempranamente.



**CAVE GROUT-N** Mortero de extrema resistencia, libre de retracciones que alcanza altas resistencias a temprana edad. Diseñado para montajes exigentes como en puentes y grandes estructuras.

## GROUT EPÓXICOS



**E3 FLOWABLE** Grout epóxico de tres componentes, alta fluidez, alta resistencia, expansivo, diseñado para placas grandes y estrechas.



**EUCO POXIGROUT** Grout epóxico de 3 componentes, 100% sólido, de alta resistencia, diseñado para ser utilizado bajo placas de maquinaria y equipo de todo tipo.

## SOLUCIONES EPÓXICAS



**CAVE POXIBOND 31** Adhesivo epóxico tixotrópico bicomponentes, que contiene cargas inactivas. Formulado para ser utilizado como adhesivo o mortero de anclaje entre distintos materiales.



**DURAL FAST SET GEL** Adhesivo epóxico bicomponente, 100 % sólidos, insensible a la humedad, de fraguado rápido. Formulado para aplicaciones de unión que requieran una rápida puesta en servicio.



**CAVE POXI INYECTO-F** Resina epóxica bicomponente de baja viscosidad y excelente penetración. Formulada para reparación estructural de estructuras de hormigón mediante inyección por presión o gravedad.



**CAVE POXIFIX 32** Puente de adherencia epóxico bicomponente. Aplicado como pintura sobre estructuras de hormigón, permite la unión de hormigón endurecido con hormigón o mortero fresco, piedra, acero, fibrocemento y madera.



# POR QUÉ ESCOGER NUESTRAS SOLUCIONES

---



SOPORTE TÉCNICO LOCAL



PROGRAMA DE CAPACITACIÓN  
LOCAL Y EN E.E.U.U.



STAFF DE APLICADORES  
ENTRENADOS



ÁREA DE ESPECIFICACIÓN



RESPALDO INTERNACIONAL



RPM International Inc.  
A world leader in specialty coatings and sealants



MÁS DE 110 AÑOS LIDERANDO  
LA INDUSTRIA DE LA  
CONSTRUCCIÓN EN TODO EL  
MUNDO



EXPERIENCIA



INNOVACIÓN



CONSULTORÍA





WWW.EUCLIDCHEMICAL.CL



## EUCLID CHEMICAL CAVE

OFICINA PRINCIPAL  
Santa Isabel # 585, Lampa - Chile



E-MAIL  
clienteschile@euclidchemical.com



CONTACTO  
(562) 226666500



MARCAS DE CLASE MUNDIAL QUE EN CHILE SON EUCLID CHEMICAL CAVE

