

PARASEAL

SISTEMA ESPECIALIZADO DE DOBLE IMPERMEABILIZACIÓN PARA MUROS Y ESTRUCTURAS ENTERRADAS

WWW.EUCLIDCHEMICAL.CL



¿QUÉ ES?

Paraseal es un avanzado sistema de impermeabilización dual que consta de una capa de polietileno de alta densidad (HDPE) y una capa de bentonita granular expandible, que ofrece un sello total y de alta calidad contra el paso de agua.

PRESENTACIÓN

Rollos estándar de 4 pies x 24 pies (1,2 m x 7,3 m)

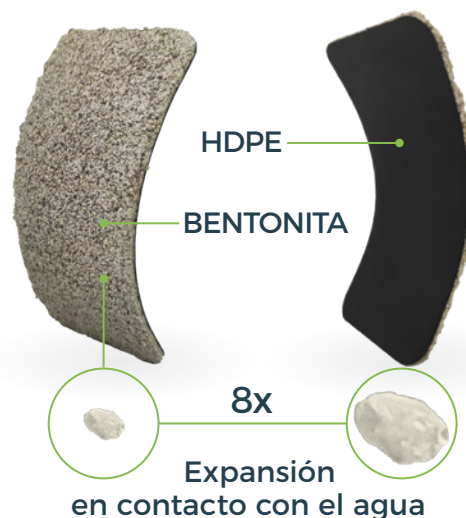
USOS Y APLICACIONES

Es excelente para impermeabilizar losas y muros en cimentaciones, muros de contención, fosos de ascensores, losas de parqueaderos y plazoletas.

PARASEAL tiene un desempeño excelente cuando se utiliza bajo condiciones de cargas hidrostáticas altas e instalado antes del vertimiento del concreto en muros, losas, ductos para ascensores, etc.

RENDIMIENTO

Un rollo de producto cubre 8,76 m² (aproximadamente).



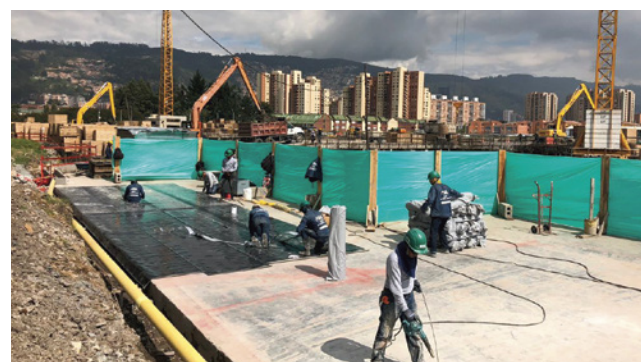
Hoja Técnica



Vídeo

VENTAJAS

- Permite instalación sobre concreto verde o superficies húmedas (acelera el proceso de construcción).
- Presenta excelente comportamiento bajo condiciones de alta presión de agua.
- La aplicación es fácil, rápida y no se requieren equipos especializados.
- Aplicable tanto en horizontal como en vertical.



OFICINA PRINCIPAL
Santa Isabel 585,
Lampa



CONTACTO
(56-2) 2666 6581



E-MAIL
clienteschile@euclidchemical.com



SANTIAGO • CHILE

