

• CONSTRUYENDO MEJORES PROYECTOS



**EUCLID CHEMICAL  
CAVE**

# CATÁLOGO DE PRODUCTOS

EUCLID CHEMICAL CAVE

SÍGUENOS EN  
REDES SOCIALES



[WWW.PRODUCTOSCAVE.COM/](http://WWW.PRODUCTOSCAVE.COM/) [WWW.EUCLIDCHEMICAL.CL](http://WWW.EUCLIDCHEMICAL.CL)

# “ MARCAS QUE EN CHILE SON EUCLID CHEMICAL CAVE ”

Ya sea en obras de Infraestructura vial, energía, minería, hospitalaria, productiva u otros segmentos, **Euclid Chemical Cave** posee soluciones que se adecuan a los requerimientos específicos de cada proyecto.



Los productos **TREMCO** comercializados por Euclid Chemical Cave incluyen **sistemas de impermeabilización de losas, cubiertas y sellos elásticos de poliuretano** para juntas de dilatación.



**FLOWCRETE** es Líder Mundial en **Sistemas de Pisos Industriales antibacteriales de uretano cementicio** utilizados en la industria de alimentos, bebidas y hospitalaria al ofrecer pisos higiénicos con altas resistencias mecánicas.



Soluciones de **sellado, adhesión y revestimiento** para la industria de la construcción y la edificación industrializada. Sus productos incluyen **cintas de espuma** impregnada multifuncionales, **selladores y adhesivos** con tecnología híbrida, espumas expansivas y adhesivos de poliuretano.



Línea especializada en productos para la **“Protección contra el fuego”** en estructuras y edificaciones, estos sistemas brindan soluciones eficientes e innovadoras para el mercado y han sido evaluados bajo los estándares más exigentes a nivel internacional.



**INCRETE** es nuestra línea para el **hormigón decorativo**, la cual incluye herramientas y moldes. Estampado en pisos y muros, acabados texturizados, tintes ácidos y no ácidos, toppings estampados de bajo espesor, colores integrales líquidos y en polvo para el hormigón.



**VANDEX** es una línea de **impermeabilización para Hormigón por “cristalización”**, que funciona mediante la formación de cristales en el sistema capilar. Se aplica en Fundaciones, muros, pisos y otros.



**TUF-STRAND SF** son **macrofibras sintéticas** de polipropileno/polietileno, se utilizan para **reemplazar exitosamente la malla de acero electrosoldada** y las barras de refuerzo convencionales en una amplia variedad de aplicaciones.



**CAVE** cuenta con 32 años, con un portafolio de productos posicionados en el mercado nacional. Cave entrega soluciones como: **Sellos y Adhesivos, Impermeabilizantes, Membranas de curado, Grouts y Morteros, Promotores de Adherencia entre otros.**



# CONFECCIÓN DE HORMIGONES & MORTEROS

## IMPERMEABILIZANTES

CAVE FUGO .....	5
CAVE FUGO SLC .....	5

## ACELERANTES

CAVE RAPID .....	6
CAVE ULTRA II .....	6
ACCELGUARD 100 .....	A PEDIDO
EUCON UHP-N.....	A PEDIDO

## ADITIVOS RETARDANTES - REDUCTORES DE AGUA

EUCON 610 SR .....	7
EUCON 412 .....	A PEDIDO

## ADITIVOS REDUCTORES DE AGUA DE ALTO RANGO

PLASTOL HR-100.....	7
PLASTOL 1000 .....	A PEDIDO
PLASTOL 2000.....	A PEDIDO
PLASTOL EXTENDER 1000.....	A PEDIDO
EUCON SP 100 .....	A PEDIDO

## ADITIVOS ESPECIALES

CAVE AIRTEC.....	8
EUCON CIA .....	8
CAVE SFC-190 .....	9



EUCON NSC ..... 9  
CAVE MLV ..... 10  
EUACO DUST DOWN ..... 10  
CAVE IF ..... 11  
CAVE EXPANDER ..... 11  
EUCON SRA C ..... 12

**ACELERANTE LIBRE DE ALCALIS**

CAVE GUNITEC 10 AFL ..... 12  
CAVE GUNITEC 16 AFL ..... A PEDIDO

**FIBRAS MICRO Y MACRO**

CAVE FIBRAS ..... 13  
TUF STRAND SF ..... 13  
MALLA EN BOLSA ..... 14

# CAVE FUGO

ADITIVO IMPERMEABILIZANTE INTEGRAL PARA HORMIGÓN Y MORTEROS



CONFECCIÓN DE HORMIGONES Y MORTEROS

Aditivo, libre de cloruros, elaborado a base de materiales orgánicos, usado para reducir la permeabilidad de los morteros y hormigones mediante la disminución de la acción capilar.

CÓDIGO: TAMBOR: LADIDHM10003813- BALDE: LADIDHM10014601- BIDÓN: LADIDHM10014702- BOTELLA: LADIDHM10014805



## BENEFICIOS

- Reduce la permeabilidad de manera integral, comparando hormigones sin y con aditivo, a igual cuantía de cemento.
- Incrementa la durabilidad del hormigón.
- Proporciona excelente cohesión a las mezclas.
- No afecta las resistencias mecánicas.

# CAVE FUGO SLC

ADITIVO IMPERMEABILIZANTE INTEGRAL PARA HORMIGÓN Y MORTEROS



Aditivo formulado a base de sellantes orgánicos e inorgánicos que actúan reduciendo la permeabilidad del hormigón o mortero, formando geles y cristales en los capilares que impiden el paso del agua.

CÓDIGO: TAMBOR: LADIDHM10015213- BALDE: LADIDHM10015001



## BENEFICIOS

- Reduce la permeabilidad de manera integral, comparando hormigones sin y con aditivo, a igual cuantía de cemento.
- Incrementa la durabilidad del hormigón.
- Proporciona excelente cohesión a las mezclas.
- No afecta las resistencias mecánicas.

# CAVE RAPID

ACELERANTE DE FRAGUADO PARA MEZCLAS CEMENTICIAS



CONFECCIÓN DE HORMIGONES Y MORTEROS

Aditivo líquido formulado para acelerar el fraguado de manera controlada en hormigones y morteros, permitiendo obtener resistencias mecánicas más elevadas a temprana edad.

CÓDIGO: TAMBOR: LADACM10022613- BALDE: LADACM10022101- BIDÓN: LADACM10022202- BOTELLA: LADACM10022305



## BENEFICIOS

- Aumenta las resistencias mecánicas iniciales.
- Reduce los tiempos de fraguado del hormigón y mortero, en aplicaciones donde se requieran.
- Permite reducir los tiempos de puesta en servicio o desmolde de formaletas.
- Permite obtener una mayor rotación y aprovechamiento de los moldes.

# CAVE ULTRA II

ADITIVO ACELERANTE DE FRAGUADO ULTRA RÁPIDO



Aditivo líquido, que acelera significativamente en forma casi instantánea el fraguado inicial y final del cemento. Se utiliza con cemento fresco y puro formando una pasta que fragua y endurece en pocos segundos.

CÓDIGO: BALDE: LADALM10023601- BIDÓN: LADALM10023702



## BENEFICIOS

- Permite una rápida rigidización y aceleración del fraguado inicial y final del cemento.
- Mayor velocidad de ejecución de las obturaciones.
- Complemento a la impermeabilización de superficie.
- Es una solución alcalina libre de cloruros.

# EUCON 610 SR

ADITIVO PLASTIFICANTE RETARDADOR PARA HORMIGÓN



CONFECCIÓN DE HORMIGONES Y MORTEROS



Aditivo líquido, formulado a base de polímeros orgánicos, reductor de agua con efecto retardador para hormigón, que actúa dispersando las partículas y retardando el tiempo de fraguado, disminuyendo la relación agua-cemento del hormigón.

CÓDIGO: BALDE: LADRRM10028901- TAMBOR: LADRRM10029013



## BENEFICIOS

- Reduce el requerimiento de agua.
- Incrementa las resistencias del hormigón.
- Proporciona un hormigón con mayor compacidad.
- Mejora la adherencia con barras de refuerzo.
- Incrementa la durabilidad.

# PLASTOL HR-100

SUPERPLASTIFICANTE CON RETARDO MODERADO PARA HORMIGONES

Aditivo superplastificante, reductor de agua de alto rango, con retardo moderado, diseñado para producir hormigones de alto desempeño con mayor tiempo de mantención de la trabajabilidad.

CÓDIGO: TAMBOR: LADRAM10031113



## BENEFICIOS

- Reduce la cantidad de agua para una docilidad requerida 5% a 25% de reducción.
- Mejora la apariencia de superficies alisadas o moldeadas.
- Aumenta las resistencias a la compresión y flexión.
- Reduce el riesgo de fisuración y la permeabilidad.
- Incrementa la durabilidad.

# CAVE AIRTEC

ADITIVO INCORPORADOR DE AIRE PARA HORMIGÓN Y MORTERO DE CEMENTO



CONFECCIÓN DE HORMIGONES Y MORTEROS

Aditivo líquido formulado con base en agentes tenso activos sintéticos. Esta acción tenso activa permite la incorporación de micro burbujas de aire en morteros y hormigones.

CÓDIGO: TAMBOR: LADIAM10011413- BALDE: LADIAM10011301



## BENEFICIOS

- Aumenta la trabajabilidad o reduce el agua en la mezcla cementicia.
- Reduce la permeabilidad.
- Incremento en las resistencias a ciclos de hielo-deshielo.
- Facilita obtener una mejor terminación de la superficie.
- Aumenta la resistencia a sales, al ataque de sulfato y al agua corrosiva.

# EUCONCIA

ADITIVO INHIBIDOR DE CORROSIÓN



Aditivo inhibidor de corrosión líquido con base en Nitrito de Sodio, formulado para inhibir la corrosión en el acero de refuerzo del hormigón armado. Cuando se utiliza a las dosis recomendadas, este producto aporta la cantidad apropiada para actuar como inhibidor anódico en la reacción de oxidación del acero de refuerzo en el hormigón.

CÓDIGO: LADESM10010001



## BENEFICIOS

- Extiende la vida útil de las estructuras de hormigón armado y cables.
- Aumenta la protección para acero reforzado e hilos pretensados en hormigones premezclado y prefa-bricados pretensados.
- Reduce la velocidad de corrosión.
- Compatible con otros aditivos químicos de Euclid comúnmente utilizados.



# CAVE SFC-190

HUMO DE SILICE CONDENSADO



CONFECCIÓN DE HORMIGONES Y MORTEROS

Aditivo en polvo de microsílíce (humos de sílice) que, adicionado al hormigón, reacciona con el hidróxido de calcio en la pasta de cemento, produciendo mayor cantidad de productos de hidratación, incrementando la resistencia y la durabilidad, permitiendo obtener un hormigón más denso y menos permeable.

CÓDIGO: PADESM10023203



## BENEFICIOS

- Aumenta la cohesión y estabilidad de la mezcla.
- Mejora la estabilidad del hormigón, reduciendo la exudación y segregación.
- Aumenta las resistencias químicas y mecánicas.
- Reduce la permeabilidad por el aumento en la compactación y densidad.
- Aumenta la durabilidad.

# EUCON NSC

ADITIVO LIQUIDO DE SILICE COLOIDAL



Aditivo reológico y puzolánico alternativo al humo de sílice en aplicaciones como hormigones proyectados, estructurales, altas prestaciones, autocompactantes y grouts.

CÓDIGO: LADESM10027501



## BENEFICIOS

- Mejora de la proyección: Menor presión de bombeo.
- Incrementa la adhesión al soporte: Aumento de cohesión.
- Aumento de resistencias a edades tempranas.
- Aumento de la durabilidad: Reducción de la porosidad disminuyendo permeabilidad.
- Mayor seguridad y manejo en comparación con la microsílíce.

# CAVE MLV

ADITIVO PARA MORTERO DE LARGA VIDA



CONFECCIÓN DE HORMIGONES Y MORTEROS

Aditivo líquido que utilizado en morteros de cemento aumenta su trabajabilidad y retarda el inicio del fraguado, permitiendo su uso por largos periodos de tiempo.

CÓDIGO: LADMLM10018701



## BENEFICIOS

- Reducir la cantidad de agua para una trabajabilidad requerida.
- Aumenta la capacidad de retención de agua.
- Aumentar la resistencia a la compresión.
- Reducir la porosidad y mejorar la impermeabilidad.

# EUCO DUST DOWN

AGENTE CONTROLADOR DE POLVO ENVIAS Y CAMINOS



Polímero líquido natural, ambientalmente seguro, que proporciona un efectivo método de larga duración para el control de polvo en caminos de tierra, arcilla, piedra caliza, arena y margas empleadas en carreteras.

CÓDIGO: LCPVAM10027413



## BENEFICIOS

- Reduce la dispersión de agentes alergénicos y polvo, en general, mejorando las condiciones de visibilidad.
- Disminuye la formación de hoyos y ruptura de la superficie.
- Favorece la conservación de agua pues disminuye significativamente el requerimiento de agua de riego.
- Reduce la erosión del suelo.

# CAVE IF

ADITIVO INHIBIDOR DE FRAGUADO



CONFECCIÓN DE HORMIGONES Y MORTEROS

Aditivo líquido reductor de agua e inhibidor de fraguado que controla la hidratación del cemento, formulado para extender el tiempo de trabajabilidad del hormigón, facilitando las operaciones de colocación y acabado.

CÓDIGO: LADESM10016401



## BENEFICIOS

- Reduce el requerimiento de agua en la mezcla a una misma trabajabilidad.
- Rápida activación de la hidratación al mezclarse con acelerantes de fraguado libre de álcalis para hormigón proyectado.
- Reduce la segregación y exudación.
- Aumenta las resistencias a la compresión y flexión del hormigón.

# CAVE EXPANDER

ADITIVO EXPANSOR PARA MORTEROS Y HORMIGONES



Aditivo en polvo, formulado con agentes expansores que adecuadamente dosificado, compensa la retracción de morteros y hormigones en su proceso de fraguado y endurecimiento.



## BENEFICIOS

- Permite realizar rellenos completos en espacios limitados por superficies de hormigón u otros materiales, sin perder el contacto con las paredes del espacio.
- Aumenta la adherencia con los elementos existentes, que confinan el hormigón o mortero fresco.
- Plastifica la mezcla, aumentando la trabajabilidad.

# CAVE GUNITEC 10 AFL

ADITIVO ACELERANTE DE FRAGUADO



CONFECCIÓN DE HORMIGONES Y MORTEROS

Aditivo líquido formulado con base en sales de aluminio libre álcalis, desarrollado como acelerante para hormigones proyectados. Actúa reduciendo los tiempos de fraguado y acelerando el desarrollo de las resistencias mecánicas iniciales.

CÓDIGO: LADHPM10015713



## BENEFICIOS

- Altas resistencias iniciales.
- Permite una rápida rigidización y aceleración de fraguado.
- Rápido sostenimiento.
- Mayor velocidad de ejecución de capas sucesivas.

# EUCON SRA C

ADITIVO REDUCTOR DE CONTRACCIÓN



Aditivo líquido listo para usar, específicamente diseñado para reducir la contracción por secado y el consecuente agrietamiento en el hormigón o mortero. Actúa directamente sobre los mecanismos causantes de la contracción, en el momento en que se produce la hidratación del cemento, reduciendo la tensión capilar del agua en el poro del hormigón.



## BENEFICIOS

- Típicamente la contracción puede ser reducida hasta un 50 % dependiendo del cemento usado.
- Reduce el agrietamiento causado por la contracción.
- Incrementa la vida de la estructura.
- Disminuye los altísimos costos de mantenimiento e incrementa la durabilidad de la estructura.

# CAVE FIBRAS

MICRO FIBRAS SINTÉTICAS PARA REFORZAR HORMIGONES & MORTEROS



CONFECCIÓN DE HORMIGONES Y MORTEROS

Micro fibras sintéticas para reforzar el hormigón, diseñadas para ayudar a mitigar el agrietamiento por retracción plástica, al ser incorporadas en hormigones o morteros generan un refuerzo secundario (no estructural) que impide que las micro fisuras aumenten de longitud, profundidad y espesor.

CÓDIGO: BOLSA 100GR: FADFBM10013504- BOLSA 600GR: FADFBM10003604



## BENEFICIOS

- Controla y reduce las fisuración por retracción plástica del hormigón o mortero.
- Reduce la exudación y la segregación.
- Provee un refuerzo tridimensional para prevenir la micro fisuración.
- Incrementa la resistencia al impacto, abrasión y la durabilidad de la superficie de hormigón.

# TUF STRAND SF

MACRO FIBRA SINTÉTICA PARA EL REFUERZO ESTRUCTURAL



Fibras sintéticas estructurales mezcla de polipropileno/polietileno, monofilamento, las cuales se auto fibrilan cuando se incorporan en la mezcla de hormigón, utilizadas exitosamente para reemplazar la malla electrosoldada y las fibras metálicas en una amplia variedad de aplicaciones.

CÓDIGO: BOLSA 3K: FADFBM10005603- BOLSA 1K: FADFBM10031804



## BENEFICIOS

- Controla y mitiga la retracción y fisuración por retracción plástica, reduce la segregación y la exudación.
- Reduce el contenido de fibra y optimiza el espesor comparado con las fibras metálicas para aplicación de hormigón lanzado.
- Reduce el deterioro de equipos.
- Reduce costos de colocación si se compara con la malla electrosoldada.
- Aporta a disminuir emisiones de CO2 y tasas de accidentabilidad.

# NUEVA MALLA EN BOLSA

MACRO FIBRA SINTÉTICA PARA REPLAZAR LA MALLA ELECTROSOLDADA

CONFECCIÓN DE HORMIGONES Y MORTEROS



Macrofibras sintéticas usadas como reemplazo de mallas electrosoldadas diseñadas como refuerzo por retracción y temperatura en la construcción de placas, losas y similares de hormigón. Cumple con la norma ASTM C-1116, especificaciones estándar para hormigón reforzado con fibra.

CÓDIGO: FADFBM10032604



## BENEFICIOS

- Mejora la adherencia de revestimientos como baldosas, pastelones, cerámicas, porcelanatos, etc.
- Mejora resistencia al impacto, abrasión, incremento de resistencia a la fatiga.
- Genera un refuerzo tridimensional disminuyendo en forma importante la fisuración y agrietamiento del hormigón en todo su espesor.
- Reduce las fisuras por retracción plástica.
- Genera ahorros de mano de obra, transporte y tiempo.



**¡OLVIDATE  
DE LA MALLA  
ELECTROSOLDADA!**

# GROUTS, ANCLAJES Y PRODUCTOS DE REPARACIÓN

## GROUT CEMENTICIO

CAVE POXIGROUT GV ..... 16

## MORTERO DE REPARACIÓN CEMENTICIO

CAVE III REPAIR ..... 16

CAVE FLOORTOP-HA ..... 17

CAVE RAPIDEX-R ..... 17

CAVE LISTO ..... 18

VERSASPEED 100 ..... 18

EUCO REPAIR V450 ..... 19

## MORTERO DE REPARACIÓN CEMENTICIO

CAVE GROUtec ..... 19

CAVE GROUT-N ..... 20

CAVE MULTIGROUT ..... 20



# CAVE POXIGROUT GV

GROUT EPÓXICO DE PRECISIÓN DE ALTA RESISTENCIA INICIAL



GROUTS, ANCLAJES Y PRODUCTOS DE REPARACIÓN

Mortero epóxico de 3 componentes, libre de solventes, 100% sólido, de alta resistencia, diseñado para ser utilizado bajo placas de maquinaria y equipo de todo tipo. Es de gran adherencia y altas resistencias mecánicas, tempranas y finales.

CÓDIGO: PCPGAK11140810



## BENEFICIOS

- Permite contacto completo con placas bases y superficies de apoyo.
- Permite poner rápidamente en servicio los equipos, reduciendo los tiempos de puesta en servicio.
- Grout 100% sólido, con una alta estabilidad dimensional y ultra baja deformación.
- Resiste aceites, gasolina, álcalis, ácidos suaves y la mayoría de los hidrocarburos alifáticos.

# CAVE III REPAIR

MORTERO DE FRAGUADO RÁPIDO PARA RESTAURACIÓN DE HORMIGÓN



Mortero predosificado de fraguado rápido, formulado con base en cementos especiales, arenas silíceas de granulometría controlada y aditivos químicos. Diseñado para la restauración de estructuras de hormigón y albañilería en aplicaciones horizontales, verticales y sobre cabeza.

CÓDIGO: SACO: PCPRVM10016903- TINETA: PCPRVM10017001



## BENEFICIOS

- Fraguado rápido.
- No requiere de promotores ni puentes de adherencia.
- Producto mono componente de muy fácil aplicación.
- Una vez fraguado toma el color del hormigón.
- Trabajabilidad controlada.



# CAVE FLOORTOP-HA

MORTERO AUTONIVELANTE RESISTENTE AL DESGASTE



GROUTS, ANCLAJES Y PRODUCTOS DE REPARACIÓN



Mortero predosificado de dos componentes, diseñado para revestir pisos de hormigón o mortero. Contiene resinas sintéticas, cementos, áridos y aditivos, especialmente formulado para aumentar la resistencia al desgaste de los pisos, además sella la superficie disminuyendo la permeabilidad del hormigón.

CÓDIGO: PCPPIK11140610



## BENEFICIOS

- Mortero listo para su uso, sólo necesita mezclar los componentes.
- Endurece libre de exudación y retracción.
- Posee excelente adherencia al hormigón.
- Aumenta la resistencia al desgaste de las superficies tratadas.

# CAVE RAPIDEX-R

MORTERO PARA REPARACIONES DE ALTO ESPESOR

Mortero de reparación monocomponente, a base de cementos especiales, arenas silíceas, fibras de nylon y aditivos químicos, especialmente formulado para reparaciones y parches de alto espesor en pavimentos de hormigón.

CÓDIGO: PCPRHM10022803



## BENEFICIOS

- Sólo requiere la adición de agua.
- No sufre retracciones.
- Fraguado rápido. Las zonas reparadas pueden ser puestas en servicio en forma rápida, incluso con bajas temperaturas.
- Alta resistencia al desgaste y a la intemperie.
- Buena adherencia. No requiere de aditivos o promotores de adherencia.

# CAVE LISTO

MORTERO DE REPARACION PARA HORMIGÓN Y ALBAÑILERÍA



GROUTS, ANCLAJES Y PRODUCTOS DE REPARACIÓN

# VERSASPEED 100

MORTERO DE REPARACIÓN HORIZONTAL DE RÁPIDO ENDURECIMIENTO



Mortero predosificado, formulado con base en cementos especiales, arenas de granulometría controlada, fibras sintéticas y aditivos químicos. Diseñado para la reparación de estructuras de hormigón y albañilería, en aplicaciones horizontales, verticales y sobre cabeza.

CÓDIGO: PCPRVM10004103



## BENEFICIOS

- No requiere de promotores ni puentes de adherencia.
- Producto de fácil aplicación.
- Apariencia: Polvo de color gris.
- Proporciona excelente cohesión a las mezclas.

Mortero de reparación monocomponente reforzado con fibras, de rápido endurecimiento y baja retracción, para proyectos que requieren ser puestos al tráfico o recubiertos con recubrimientos no respirables en pocas horas.

CÓDIGO: 083PP 50



## BENEFICIOS

- Puede ser usado en aplicaciones tanto en interiores como en exteriores.
- Se puede poner al servicio de tráfico ligero en 1 hora.
- Reforzado con micro fibras.
- Puede colocarse en espesores desde 0.6 cm hasta 5 cm.
- Compensación y reducción de retracción.

# EUCO REPAIR V450

MORTERO DE REVESTIMIENTO RESISTENTE AL DESGASTE



GROUTS, ANCLAJES Y PRODUCTOS DE REPARACIÓN



Mortero predosificado de dos componentes, diseñado para revestir pisos de hormigón o mortero. Contiene resinas sintéticas, cementos, áridos y aditivos, especialmente formulado para aumentar la resistencia al desgaste de los pisos, además sella la superficie disminuyendo la permeabilidad del hormigón.

CÓDIGO: PCPRVM10027803



## BENEFICIOS

- Mortero listo para su uso, sólo necesita mezclar los componentes.
- Endurece libre de exudación y retracción.
- Posee excelente adherencia al hormigón.
- Aumenta la resistencia al desgaste de las superficies tratadas.

# CAVE GROUTEC

MORTERO DE NIVELACION Y ANCLAJE

Mortero predosificado para nivelación y anclajes, formulado a base de cementos especiales, arenas de granulometría controlada y aditivos, que controla cambios de volumen y contracciones.

CÓDIGO: PCPGAM10003903



## BENEFICIOS

- No presenta segregación ni exudación cuando se utilizan las cantidades de agua especificadas.
- Proporciona un apoyo de máxima resistencia transmitiendo uniformemente las cargas dinámicas y estáticas, eliminando cargas puntuales concentradas.
- No contiene cloruros ni aditivos que generen corrosión de las estructuras.

# CAVE GROUT-N

MORTERO PARA MONTAJES, ANCLAJES Y NIVELACIONES



GROUTS, ANCLAJES Y PRODUCTOS DE REPARACIÓN

Mortero predosificado a base de cementos especiales, áridos seleccionados y modificadores químicos, suministrado en forma de polvo. Se puede mezclar solo con agua o con una solución de agua y CAVE ACRYL.

CÓDIGO: PCPGAM10015503



## BENEFICIOS

- Certificado de ensayos adjuntos por IDIEM.
- No contiene partículas metálicas.
- Altas resistencia a la compresión.
- Fraguado rápido.

# CAVE MULTIGROUT

MORTERO PARA MONTAJE Y ANCLAJES



Mortero predosificado a base de cementos, áridos seleccionados de granulometría controlada y aditivos especiales. Mezclado con agua, se obtiene un mortero de relleno y anclaje, libre de retracciones que alcanza altas resistencias a temprana edad.

CÓDIGO: PCPGAM10018903



## BENEFICIOS

- Fraguado rápido.
- Expansión controlada para contrarrestar retracciones.
- Altamente cohesivo.
- Altas resistencias mecánicas.
- Exento de cloruros y partículas metálicas.



# SELLOS & ADHESIVOS

## ADHESIVOS EPÓXICOS E INYECCIÓN

CAVE POXIBOND 31 .....	23
CAVE POXIFIX 32 .....	23
CAVE POXINYECTO-F .....	24
DURAL FAST SET GEL .....	24

## ADHESIVO ESPUMA GEL POLIURETANO

ILLBRUCK ACCESORIOS .....	25
ILLBRUCK FM 310 .....	26
ILLBRUCK PU 010 .....	26
ILLBRUCK PU 700 .....	27

## SELLO ACRILICO SILICONIZADO

DYNAFLEX 230 .....	27
--------------------	----

## ADHESIVO COLA FRIA

MOWICOLL COLA FRIAS.....	28
--------------------------	----

## SELLO DE POLIURETANO

CAVE LASTIC PRT-7100.....	29
CAVE LASTIC PRT-7300.....	29
DYMONIC 100.....	30
DYMONIC FC.....	30
VULKEM 45 SSL.....	31

## RELLENO DE POLIUREA

EUCO QUIKJOINT 200.....	31
-------------------------	----

## SILICONA DE ALTO DESEMPEÑO

PROGLAZE SSG.....	32
TREMPRIME.....	32
SPECTREM 2.....	33

## CINTAS

ILLBRUCK TP 600 20/3.....	33
EXOAIR 110AT.....	34
TREMCO SG635.....	34

## CORDÓN DE RESPALDO

CORDÓN DE RESPALDO.....	35
-------------------------	----



# CAVE POXIBOND 31

ADHESIVO EPÓXICO TIXOTRÓPICO



SELLOS & ADHESIVOS

Adhesivo epóxico tixotrópico bicomponente de elevadas resistencias mecánicas, formulado a base de resinas epoxicas y cargas inactivas. Formulado para ser utilizado como adhesivo de anclaje entre distintos materiales usados en la construcción.

CÓDIGO: CCPARK10004612



## BENEFICIOS

- Se puede trabajar sobre superficies verticales o sobre cabeza.
- Buena adherencia, incluso sobre superficies húmedas.
- Posee elevadas resistencias mecánicas, a la abrasión e impacto.
- Su consistencia le permite compensar las diferencias dimensionales entre las piezas a unir.

# CAVE POXIFIX 32

PUENTE DE ADHERENCIA EPÓXICO



Se aplica como pintura sobre estructuras de hormigón para dar continuidad estructural en uniones de hormigón endurecido con hormigón fresco, además se puede utilizar como adhesivo de alta resistencia entre una amplia diversidad de materiales utilizados en la construcción.

CÓDIGO: CCPARM10021110



## BENEFICIOS

- Excelente adherencia aún sobre superficies húmedas.
- Elevadas resistencias mecánicas.
- Resistencia a la adherencia.
- Se encuentra certificado por DICTUC S.A.
- Arrancamiento de barra de acero, vertical = 5862 kgf a 7 días.

# CAVE POXINYECTO - F

RESINA EPÓXICA DE INYECCIÓN E IMPRIMACIÓN DE ALTA FLUIDEZ



SELLOS & ADHESIVOS

Resina epóxica líquida, de baja viscosidad, de excelente penetración y altas adherencia y resistencia mecánica una vez endurecida. Estas características hacen de un producto muy utilizado para la reparación de estructuras de hormigón que presentan agrietamiento y también, para la imprimación de ellas como protección o para recibir otros tratamientos posteriores.

CÓDIGO: CCPARM10021010



## BENEFICIOS

- Realiza una reacción exotérmica que aumenta la fluidez antes de endurecer.
- Penetra en la porosidad del hormigón y se adhiere fuertemente, restaurando la unión monolítica de las estructuras.
- Realiza una reacción exotérmica que aumenta la fluidez antes de endurecer.

# DURAL FAST SET GEL

ADHESIVO EPÓXICO BICOMPONENTE DE ALTA RESISTENCIA



Es un adhesivo epóxico insensible a la humedad, 100% sólidos, de dos componentes, que es apropiado para muchas aplicaciones. Es un producto de alto módulo. DURAL FAST SET GEL es un adhesivo epoxi de alta resistencia, curado extremadamente rápido (incluso para una película delgada) y puede ser utilizado a temperaturas tan bajas como 2°C.



## BENEFICIOS

- Adhesión excepcional a materiales de construcción.
- Perfecto para adhesión vertical y sobre cabeza.
- Fácil de usar, relación de mezcla 1:1.
- Insensible a la humedad.
- Aumento rápido de resistencias en un amplio rango de temperaturas.





### ILLBRUCK AA290

LIMPIADOR MULTIUSOS

Spray multiusos para la limpieza de las pistolas y de sus adaptadores y la eliminación de la espuma de PU.



#### BENEFICIOS

Este producto se utiliza especialmente para eliminar la espuma expansiva no endurecida, pero también se puede emplear para la limpieza de restos de pintura fresca, cera, grasas, aceites y pegamento.

### ILLBRUCK AA250

PISTOLA PRO PARA ESPUMAS

Pistola para el profesional para aplicación de Espumas de PU, gran calidad y fabricada en PVC y con refuerzos de metal.



#### BENEFICIOS

- Garantía: 1 año
- Garantía de calidad: >200 K

### ILLBRUCK AA210

CÁNULA CÓNICA

Accesorio para convertir el envase de Espuma Expansiva de poliuretano en envase para uso manual.



#### BENEFICIOS

- Aplicación multiposición 360°.
- Excelente extrusión y facilidad de uso.
- Producto reutilizable con solo cambiar la cánula.
- Aplicación más precisa que con la cánula estándar.
- Mayor rendimiento que la versión anterior.



# ILLBRUCK FM 310

ESPUMA DE POLIURETANO MONOCOMPONENTE



SELLOS & ADHESIVOS

Espuma de poliuretano monocomponente aplicable con pistola con gas propulsor sin HCFC, que se expande por recuperación de la humedad del aire.

CÓDIGO: TICPJSM106934



## BENEFICIOS

- Buena estabilidad dimensional.
- Sin HCFC.
- Resistente a la intemperie, al calor, a la humedad y a numerosos productos químicos.
- Excelente adherencia sobre hormigón, mampostería, piedra, yeso, madera, hormigón de cemento y de fibras, metal y numerosos materiales sintéticos.

# ILLBRUCK PU 010

ADHESIVO DE ESPUMA DE POLIURETANO DE CURADO RÁPIDO  
PARA EL PEGADO INSTANTÁNEO DE PANELES



PU010 es un adhesivo de poliuretano de curado rápido. Es ideal para la rápida instalación de placas de yeso, paneles de aislamiento o acústicos, EIFS, techo terrazas y materiales de lámina similares.

CÓDIGO: TICPARM100436



## APLICACIONES

- Ideal para placas de yeso pegado, aislamiento y paneles EIFS
- Forma una unión de alta resistencia después de tan sólo 40 minutos.
- Se expande para llenar los vacíos, cavidades y superficies irregulares
- Compatible con una amplia gama de sustratos comunes de construcción.

# ILLBRUCK PU 700

ADHESIVO DE POLIURETANO DE ALTA CALIDAD QUE REPLAZA LOS PRODUCTOS TRADICIONALES BASADOS EN ADHESIVOS DE MORTERO



SELLOS & ADHESIVOS

Adhesivo monocomponente de alto desempeño y rápido curado el cual, al ser descargado, forma una espuma de poliuretano que imparte altas propiedades mecánicas para la adherencia de una gran cantidad de materiales en la industria de la construcción.

CÓDIGO: TICPJSM106939



## APLICACIONES

PU 700 ha sido desarrollado especialmente para reemplazar el tradicional mortero de pega para adherir ladrillos, bloques y otros elementos de hormigón. PU 700 es ideal para la construcción de muros de contención, muros divisorios, y un amplio rango de estructuras en ladrillo o bloque.

# DYNAFLEX 230

SELLO MULTIUSO, PINTABLE, FLEXIBLE



Sellador elastomérico de látex de primera calidad con una firmeza similar a la silicona. Combina excepcional durabilidad, adhesión y flexibilidad con la facilidad para trabajarlo, capacidad para pintarlo, poco olor y limpieza con agua.

CÓDIGO: TICPJSM11137616



## BENEFICIOS

- Firmeza de la silicona con superior flexibilidad y rendimiento a prueba de grietas.
- Se puede pintar.
- Ideal para madera de compuesto y tableros decorativos.
- Cumple con las normas de compuestos orgánicos volátiles.

# MOWICOLL COLA FRIAS

\*Disponible también en balde 20 kg\*

## SELLOS & ADHESIVOS



### MOWICOLL CARPINTERO COLAFRÍA DE USO GENERAL

Adhesivo profesional, su formulación permite aplicaciones que generan uniones firmes que destacan por su elasticidad y alta cohesión interna lo que lleva a encolados de alta resistencia perdurables en el tiempo.

CÓDIGO: ADCPARM10005404



#### BENEFICIOS

- Temperatura mínima de formación de película (TMFP): 0 -2 °C aprox.
- Contenido de sólidos: 29 -31 %.
- Apariencia: Opaca, medianamente flexible, plástica.

### MOWICOLL SÚPER COLA FRÍA UNIVERSAL

Adhesivo profesional, su formulación permite aplicaciones que generan uniones firmes que destacan por su elasticidad y alta cohesión interna lo que lleva a encolados de alta resistencia perdurables en el tiempo.

CÓDIGO: BOLSA: ADCPARM10005505- BOTELLA 1K: ADCPARM10030404-  
BOTELLA 600GR: ADCPARM10030505



#### BENEFICIOS

- Apariencia: Opaca, medianamente flexible, plástica.
- Temperatura mínima de formación de película (TMFP): 0 -2 °C aprox.
- Viscosidad: 25.000 -40.000 mPa\*S.

### MOWICOLL RÁPIDO COLA FRÍA EXTRA RÁPIDA

Adhesivo profesional, su formulación destaca por la excepcional celeridad con que aumenta la resistencia de la unión adhesiva en el proceso de pegado.

CÓDIGO: BOLSA: ADCPARM10030004- BOTELLA 1K: ADCPARM10030105-  
BOTELLA 600GR: ADCPARM10030205



#### BENEFICIOS

- Apariencia: Opaca, medianamente flexible, plástica.
- Temperatura mínima de formación de película (TMFP): 5 -7°C aprox.
- Viscosidad: 10.000 -20.000 mPa\*S.
- Contenido de sólidos: 51 -55%.

# CAVE LASTIC PRT- 7300

SELLADOR DE POLIURETANO DE ALTO DESEMPEÑO Y DE UN COMPONENTE



SELLOS & ADHESIVOS

Sellante de poliuretano de un componente, que cura bajo los efectos de la humedad atmosférica para formar una junta flexible y resistente, con una buena adherencia a la mayoría de los materiales de la construcción.

CÓDIGO: TICPJSM10010717



## BENEFICIOS

- Cumple con la norma ASTM C-920, "Especificaciones estándar para sellos elastoméricos de juntas, Tipo S, Grado NS, clase 25, Uso; NT, T, A y M".
- Cumple con la certificación DIN EN ISO 11600, tipo F, clasificación 25 LM, con sustrato aluminio, para el sello de color blanco.
- Excelente adherencia.

# CAVE LASTIC PRT -7100

ADHESIVO Y SELLADOR ELÁSTICO DE POLIURETANO



Adhesivo y sellador elástico, tixotrópico, de un componente a base de poliuretano. De secado rápido, de excelente adherencia e impermeabilidad, diseñado para sellar juntas o uniones entre distintos elementos constructivos, tanto en interiores como exteriores.

CÓDIGO: TICPJSM10010616



## BENEFICIOS

- Excelente adherencia a la mayoría de los materiales utilizados en construcción.
- Buena resistencia al envejecimiento y a la exposición a la intemperie.
- Resistente al agua, álcalis diluidos, agua calcárea y agua de mar.
- Resiste temporalmente los combustibles, aceites minerales, ácidos minerales diluidos, aceites de origen vegetal y grasas.

# DYMONIC<sup>FC</sup>

SELLO DE POLIURETANO ALTO DESEMPEÑO DE CURADO RÁPIDO



SELLOS & ADHESIVOS

Es un sellador híbrido de poliuretano, de bajo módulo, monocomponente que cura con la humedad presente en el ambiente, formulado con tecnología patentada de polímeros con capa superior de silano. DYMONIC FC es un híbrido de alto rendimiento que combina las mejores características de desempeño de selladores de poliuretano y silicona.

CÓDIGO: CARTUCHO \_\_\_\_\_



## BENEFICIOS

- No requiere imprimante en la mayoría de materiales de construcción y exhibe alta adherencia una vez ha curado.
- Excelente adherencia.
- Extraordinaria resistencia.
- No se agrieta ni se fisura bajo exposición a rayos UV.
- Curado rápido.

# DYMONIC<sup>100</sup>

SELLADOR DE POLIURETANO MONOCOMPONENTE DE ALTO DESEMPEÑO



Sellante de poliuretano de alto desempeño, de módulo medio, bajo VOC (compuestos orgánicos volátiles), estable a los rayos UV, y que no presenta escurrimiento.

CÓDIGO: BLANCO 300ML: 965806C323- BLANCO 600ML: 965806C385- GRIS 600ML: 965712C385



## BENEFICIOS

- Puede adherirse al hormigón húmedo o verde y tiene un tiempo de formación de piel de 2 horas.
- Adecuado para la inmersión en agua y no libera gas.
- Tiene una capacidad de movimiento de +100/-50% en condiciones típicas de campo.

# VULKEM 45 SSL

SELLO MONOCOMPONENTE SEMI-AUTONIVELANTE



SELLOS & ADHESIVOS



Sello de poliuretano de bajo módulo que cura con la humedad presente en el ambiente. Provee una resistencia excepcional al desgaste. Al ser un producto de última generación, no requiere de un catalizador (o componente B) para generar la reacción, sino que, Vulkem® 45 SSL, cataliza con la humedad presente en el ambiente.

CÓDIGO: TINETA:445712A 805



## BENEFICIOS

- Aprobado por el Laboratorio Nacional de Viabilidad.
- Cumple requisitos MINVU de acuerdo a "Código de Normas y Especificaciones Técnicas de Obras de Pavimentación" Art. 4.6.5.
- Cumple requisitos MOP de acuerdo al "Manual de Carreteras."
- Proporciona excelente cohesión a las mezclas.

# EUCO QUIKJOINT 200

RELLENO DE POLIUREA PARA JUNTAS DE PISOS

Poliurea semirígida de fraguado extra rápido que se utiliza para el relleno de juntas de control y de construcción en pisos industriales de concreto.

CÓDIGO: 693 94



## BENEFICIOS

- Su fórmula de fraguado rápido reduce el tiempo de obra.
- Su tiempo prolongado para el rasurado o cortado permite mayor flexibilidad para programar las operaciones de sellado de las juntas.
- Excelente desempeño, reduce las reparaciones y el mantenimiento de las juntas de piso.
- Menor sensibilidad a la humedad que las poliureas..

# TREMPRIME SILICONA METAL PRIME

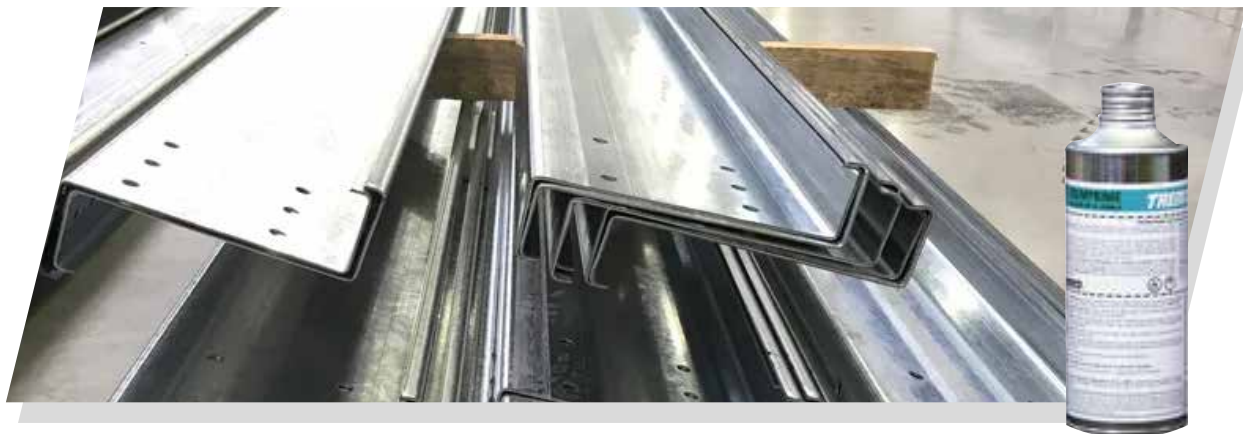
PRIMER PARA SUPERFICIES METALICAS



SELLOS & ADHESIVOS

TREMprime™ Silicone Metal Primer es un imprimante de un componente que se utiliza para mejorar la adhesión de los selladores de silicona en superficies no porosas, como metales y plásticos.

CÓDIGO: 943202 011



## BENEFICIOS

- Tremco Silicone Metal Primer también está aprobado para aplicaciones de acristalamiento estructural.
- Aplicar con un paño limpio.
- Retire todo el exceso de imprimación de la tela para asegurarse de que se aplique una capa muy delgada.

# PROGLAZE SSG

SELLADOR PARA VIDRIADO ESTRUCTURAL



Sellador de silicona de un componente, de módulo alto y curado neutro, ideal para una amplia variedad de aplicaciones de vidrio. Proglaze SSG proporciona alta capacidad de desempeño, así como un curado excepcionalmente rápido.

CÓDIGO: 954802 385



## APLICACIONES

Proglaze SSG está diseñado para cumplir con las exigentes necesidades de desempeño de los vidriados estructural y protector. Ya sea una fachada tipo 'curtainwall' unificada fabricada en la planta o un proyecto vidriado en campo, Proglaze SSG ofrece un curado completo rápido y excepcional resistencia a la tracción para cumplir con los códigos de edificación más exigentes.



# SPECTREM<sup>2</sup>

SELLADOR DE SILICONA DE ALTO RENDIMIENTO



SELLOS & ADHESIVOS

Sellador de silicona de alto rendimiento de un componente, de módulo medio y curado neutro, ideal para una amplia variedad de aplicaciones de vidriado y calafateo perimetral.

CÓDIGO: 947802 385



## APLICACIONES

- Vidriado estructural de dos lados.
- Sellos perimetrales y climáticos.
- Cordones tipo tapa, talón y puntera.
- Juntas de fachadas tipo curtainwall o de ventanas.

# ILLBRUCK TP 600 20/3

ESPUMA DE POLIURETANO



Espuma de poliuretano de célula abierta suave y flexible, impregnada con una base de resina, estabilizador UV. La resina es repelente al agua y contiene un retardante de fuego. Se suministra como rollos pre-comprimidos con un autoadhesivo que ayuda a la localización inicial. Asegura por si sola la impermeabilización bajo el impacto de la lluvia.

CÓDIGO: TICPJS100439



## BENEFICIOS

- Instalación muy rápida, limpia y económica: un producto único y fácil de aplicar.
- Relleno óptimo de las irregularidades y defectos de la superficie.
- Estético, aunque puede ser repintado o enlucido.
- Certificación SOCOTEC.

# TREMCO SG635

CINTA ESPACIADORA TIPO NORTON



SELLOS & ADHESIVOS

SG635 es una cinta espaciadora de acristalamiento estructural de alta calidad. Está recubierto en ambos lados con adhesivo acrílico de alta adherencia con revestimiento fílmico azul para una fácil liberación. Tiene una estructura de celda abierta para permitir el curado de siliconas estructurales en todos los lados de la junta.

CÓDIGO: TICP3SM100437



## BENEFICIOS

- Compatible con adhesivos de silicona estructural (probados y aprobados por los principales fabricantes).
- Alta dureza Shore que proporciona un espesor de junta garantizado.
- Baja conductividad térmica.
- Disponible en una variedad de anchos y espesores para adaptarse a una variedad de sistemas estructurales.
- Recuperación rápida de la compresión.

# EXOAIR 110AT

CINTA AUTOADHESIVA IMPERMEABLE PARA BARRERA DE AIRE



Se puede utilizar como membrana o como accesorio de detalle de un sistema de barrera de aire. ExoAir 110AT, cuando se instala correctamente como sistema, proporcionará los requisitos de una barrera de aire: impermeabilidad al aire, continuidad, integridad estructural y durabilidad.

CÓDIGO: 584806F504



## APLICACIONES

- El butilo de alto rendimiento ha sido probado y es compatible con la línea de productos ExoAir.
- La aplicación sin imprimación permite un tiempo de instalación más rápido.
- Fabricado con un espesor preestablecido y uniforme que proporciona una cobertura consistente y uniforme.

# CORDÓN DE RESPALDO

## CORDÓN DE RESPALDO DE CELDA CERRADA

SELLOS & ADHESIVOS

Cordón de espuma de polietileno de baja densidad de celdillas cerradas especialmente diseñado para ser colocado en juntas de dilatación o de contracción antes que éstas sean selladas.

CÓDIGO: 584806F504



### BENEFICIOS

- Son químicamente inerte y resistente a aceites, gasolina y solventes.
- No se adhiere a las masillas usadas regularmente para sellar juntas.
- Crea una barrera entre el material de sello y el fondo de la junta.
- No requiere mantenimiento.

### VERSIONES



**CORDÓN DE RESPALDO 1/4"**  
Cordón de respaldo de celda cerrada 6mm



**CORDÓN DE RESPALDO 3/8"**  
Cordón de respaldo de celda cerrada 10mm



**CORDÓN DE RESPALDO 1/2"**  
Cordón de respaldo de celda cerrada 13mm



**CORDÓN DE RESPALDO 5/8"**  
Cordón de respaldo de celda cerrada 16mm



**CORDÓN DE RESPALDO 3/4"**  
Cordón de respaldo de celda cerrada 19mm



**CORDÓN DE RESPALDO 7/8"**  
Cordón de respaldo de celda cerrada 22mm



**CORDÓN DE RESPALDO 1"**  
Cordón de respaldo de celda cerrada 25mm



**CORDÓN DE RESPALDO 1-1/4"**  
Cordón de respaldo de celda cerrada 31mm

# PROMOTORES DE ADHERENCIA

## YESOS & MORTEROS

CAVE BOND .....	37
CAVE TECNOBOND .....	37
CAVE ACRYL .....	38
CAVE LAT .....	38



# CAVE BOND

PROMOTOR DE ADHERENCIA PARA ENLUCIDOS DE YESOS



PROMOTORES DE ADHERENCIA

Agente promotor de adherencia para enlucidos de yeso y mortero. Se aplica como pintura sobre estructuras de hormigón o albañilería que van a ser enlucidas con yeso. El uso de este producto elimina el puntereo u otros procedimientos utilizados para dar rugosidad y mejorar el perfil de adherencia de la superficie a revestir.

CÓDIGO: TAMBOR: LCPTMM10011913- BALDE: LCPTMM10011501- BIDÓN: LCPTMM10011602- BOTELLA: LCPTMM10011705



## BENEFICIOS

- Viene listo para ser usado, es de fácil y rápida aplicación mediante brocha o rodillo.
- Genera alta adherencia química entre distintos tipos de superficies y enlucidos de yeso o morteros.
- Reduce notablemente los costos y tiempos de ejecución de una faena en relación al puntereo.

# CAVE TECNOBOND

PROMOTOR DE ADHERENCIA PARA YESOS Y MORTEROS



Agente promotor de adherencia, formulado a base de polímeros acrílicos, aditivos y arenas silíceas. Se aplica como pintura sobre estructuras que van a ser recubiertas con enlucidos de yeso, estucos de cemento o adhesivos cerámicos. El uso de este producto elimina el puntereo.

CÓDIGO: LCPTMM10005101



## BENEFICIOS

- Es de fácil y rápida aplicación.
- Reduce notablemente los costos y tiempos de ejecución en una faena, al no ser necesario puntear.
- La superficie de adherencia es total, en relación a la que se obtiene al puntear.

# CAVE ACRYL

ADITIVO PROMOTOR DE ADHERENCIA DE MEZCLAS CEMENTICIAS



PROMOTORES DE ADHERENCIA

Dispersión acuosa a base de polímeros acrílicos y modificadores químicos, formulado para ser utilizado como promotor de adherencia en mezclas cementicias.

CÓDIGO: TAMBOR: LCPRHM10011213- BALDE: LCPRHM10011001- BIDÓN: LCPRHM10011102- BOTELLA: LCPRHM10003105



## BENEFICIOS

- Eleva en forma considerable la adherencia, especialmente en aplicaciones de bajo espesor.
- Aumenta la resistencia a la abrasión y reduce el desprendimiento de polvo.
- Aumenta la resistencia a la flexión, tracción y compresión.
- En morteros y estucos disminuye las fisuras por retracción.

# CAVE LAT

ADITIVO PARA MEJORAR MEZCLAS CEMENTICIAS



Formulación a base de polímeros acrílicos y modificadores químicos, desarrollado para ser utilizado como promotor de adherencia y/o aditivo en mezclas cementicias, con el fin de mejorar sus propiedades de adherencia, trabajabilidad, resistencias al desgaste y al impacto.

CÓDIGO: TAMBOR: LCPRHM10017713- BALDE: LCPRHM10017501- BIDÓN: LCPRHM10017602



## BENEFICIOS

- Mejora la adherencia de mezclas cementicias, especialmente en aplicaciones de bajo espesor.
- Aumenta la resistencia a la abrasión y reduce el desprendimiento de polvo.
- Mejora la resistencia a productos químicos, tales como ácidos suaves, álcalis y sales.
- Reduce la absorción de agua en morteros no impermeables.



# IMPERMEABILIZANTES

## JUNTAS DE HORMIGONADO Y TAPAJUNTAS

SUPERSTOP STD .....	41
CAVE WATERSTOP .....	41
TREMCO DUALFLEX .....	42

## IMPERMEABILIZANTES POR CRISTALIZACIÓN

VANDEX SUPER GRAY .....	42
EUCON VANDEX AM-10 .....	43

## CEMENTICIOS

CAVE I SEAL .....	43
CAVE II PLUG .....	44
CAVE PLASTISEAL .....	44

## POLIMÉRICOS

CAVE POLFLEX .....	45
CAVE POLFLEX-F .....	45

## ACRÍLICOS

CAVE GLAZE .....	46
CAVE INCOLORO .....	46
CAVE LADRILLO .....	47

## HIDROREPELENTES

CAVE CLEAR-A .....	47
CAVE CLEAR-S .....	48



## PINTURAS & IMPRIMANTES ASFÁLTICOS

CAVE DENSO.....	48
CAVE PRIMER ECO.....	49

## SISTEMA MANTOS DE BENTONITA

PARASEAL STD .....	49
PARASEAL PARAGRANULAR.....	50
PERMANENT SEAM TAPE.....	50
PROTECTION MAT 14 OZ .....	51
PARASEAL PARAMASTIC.....	51

## GEODRENANTES Y MANTOS DE PROTECCIÓN

TREMDRAIN GS 1/2 .....	52
TREMDRAIN 1000 .....	52

## INYECCIONES DE POLIURETANO

DURAL AQUA DAM .....	53
----------------------	----

## MEMBRANAS LIQUIDAS TREMPROOF

TREMPROOF 260 .....	53
---------------------	----

## SISTEMAS TRANSITABLES VULKEM

VULKEM 171 PRIMER .....	54
TREMPROOF 250 GC .....	54
SISTEMA VULKEM 350/ 346/ 346.....	55
TREMPRIME MULTISURFACE.....	55
SISTEMA VULKEM 350/ 346.....	56
EUCO PU346 .....	56
EUCO PU171 .....	57
EUCO PU350 .....	57



# SUPERSTOP STD

MATERIAL DE BENTONITA QUE BLOQUEA EL PASO DEL AGUA



IMPERMEABILIZANTES

Superstop está compuesto por bentonita granular expandible que bloquea el paso del agua. Un borde esta está cubierto con un adhesivo sensible a la presión.

CÓDIGO: 523050502



## BENEFICIOS

Cuando el agua entra en contacto con el SUPERSTOP, ésta entra en contacto con la bentonita, causando una expansión de la misma, formando una masa impermeable que sella cualquier filtración de líquido.

# CAVE WATERSTOP

CINTA DE PVC PARA JUNTAS DE HORMIGÓN



Han sido diseñadas para su uso en uniones de hormigón expuestas a filtraciones o paso de agua. Entre otros usos, para cualquier estructura en que se necesite contener o excluir la humedad o agua bajo presión. Estas cintas de PVC proveen una solución simple y efectiva.



## BENEFICIOS

- Producto elástico, con durabilidad prolongada y alta calidad.
- Gran resistencia al corte y desgarramiento de material.
- Absorbe los efectos de la dilatación y contracción del concreto.
- Junta impermeable.
- Excelente comportamiento mecánico frente a deformaciones.
- Puede ser usado en drenaje.

# TREMCO DUALFLEX

CUBRE JUNTAS DE REFUERZO



IMPERMEABILIZANTES

Manta de refuerzo que consiste en una banda central de goma elastomérica SEBS flanqueado a ambos lados por un geotextil absorbente no tejido. La tela permite una fácil integración del cubre juntas con la membrana de impermeabilización. La goma elastómera SEBS proporciona un movimiento superior sin comprometer la impermeabilización.



## APLICACIONES

Se utiliza como una membrana para juntas, transiciones en plano, transiciones horizontales a verticales y cualquier otra situación de impermeabilización donde se desee reforzar con una lámina de refuerzo. Tremco DualFlex® es ideal para uso con Membranas de impermeabilización aplicadas en caliente como TREMproof®, así como también puede ser utilizada en el sistema Vulkem®.

# VANDEX SUPER GRAY

IMPERMEABILIZANTE PROTECTOR DEL HORMIGÓN POR CRISTALIZACIÓN



Barrera que impermeabiliza y protege el hormigón por penetración capilar y cristalización. Su composición básica es: Cemento Portland gris o blanco, arena de cuarzo especialmente tratada y un compuesto de productos químicos activos.

CÓDIGO: BALDE: PCPIMM10032201- SACO: LCPIMM10046103- GALÓN: PCPIMM10032312



## BENEFICIOS

VANDEX SUPER GRAY al aplicarse sobre superficies de hormigón, los componentes activos que lo conforman se combinan con la cal libre y el agua presente en el hormigón, formando complejos cristalinos insolubles. Esta cristalización bloquea los capilares y fisuras del hormigón evitando el paso del agua (incluso contra presión o presión negativa). Sin embargo permite el paso o difusión de vapor de agua.

# EUCON VANDEx AM-10

MEZCLA INTEGRAL PARA IMPERMEABILIZACIÓN



IMPERMEABILIZANTES

Mezcla integral formulada específicamente para proteger al hormigón por penetración capilar y cristalización. Esta compuesto por cemento Portland, arena sílicea y productos químicos. Estos químicos activos reaccionan con la humedad del concreto fresco y con los subproductos de la hidratación del cemento ocasionando una reacción catalítica.

CÓDIGO: 020122



## BENEFICIOS

- Reducir o eliminar la penetración del agua.
- No hay efecto inverso en la resistencia a la compresión.
- Sirve para impermeabilización de interior o exterior.
- Fácil de utilizar ya que es un material en polvo.
- Mejora la resistencia química en el hormigón.

# CAVE | SEAL

II IMPERMEABILIZANTE SUPERFICIAL PARA HORMIGÓN Y ALBAÑILERÍA



Forma un recubrimiento que sella poros e imperfecciones superficiales en estructuras de hormigón, albañilería de ladrillos y bloques de cemento, formando una barrera impermeable que impide la entrada o salida de agua de una estructura, (para mejor trabajabilidad y adherencia se recomienda utilizar con Cave Acryl).

CÓDIGO: SACO: PCPTMM10016303-DOY PACK: PCPTMM10016008



## BENEFICIOS

- Diseñado para ser aplicado sobre superficies húmedas.
- Permeable al vapor de agua, permite que la estructura libere la humedad atrapada en su interior sin que se produzcan englobamientos o descascamiento.
- Excelente comportamiento a presión negativa, permite impermeabilizar por el interior estructuras.

# CAVE II PLUG

SELLO HIDRÁULICO DE FRAGUADO RÁPIDO



IMPERMEABILIZANTES

Mortero compuesto de cementos hidráulicos, arenas silíceas y modificadores químicos que mezclado solo con agua forma un mortero de fraguado ultra rápido, que permite sellar filtraciones o vías de agua activa en forma instantánea.

CÓDIGO: SACO: PCPTMM10016803-DOY PACK: PCPTMM10016608- TINETA: PCPTMM10004001- POTE: PCPTMM10016712



## BENEFICIOS

- Detiene filtraciones de agua en forma instantánea.
- Genera un sello totalmente impermeable y permanente.
- Fácil de usar, sólo hay que agregar agua.
- No se precisa destreza o herramientas especiales.
- Fraguado rápido.

# CAVE PLASTISEAL

IMPERMEABILIZANTE SUPERFICIAL FLEXIBLE



Mortero impermeabilizante de dos componentes. Formulado a base de cemento y resinas sintéticas. Se puede aplicar sobre distintos tipos de sustratos, donde conforma una membrana impermeable de excelente flexibilidad y adherencia.

CÓDIGO: BLANCO: PCPIMK10020410- GRIS: PCPIMK10009510



## BENEFICIOS

- Genera superficies totalmente impermeables.
- Excelente adherencia a la mayoría de los materiales utilizados en la construcción.
- Impermeabiliza las fisuras superficiales por retracción.
- Excelente flexibilidad.

# CAVE POLFLEX

IMPERMEABILIZANTE SUPERFICIAL FLEXIBLE



IMPERMEABILIZANTES

Impermeabilizante superficial formulado a base de polímeros acrílicos en dispersión acuosa. Aplicado por sobre posición de capas (imprimación y capas de refuerzo) conforma una membrana impermeable de excelente flexibilidad y adherencia.

CÓDIGO: BALDE: LCPIMM10020601- GALÓN: LCPIMM10020712



## BENEFICIOS

- Excelente adherencia a la mayoría de los materiales utilizados en la construcción.
- Alta impermeabilidad y flexibilidad.
- Buen comportamiento en el tiempo, incluso en condiciones climáticas extremas.
- Buena adherencia de morteros sobre él.

# CAVE POLFLEX-F

IMPERMEABILIZANTE SUPERFICIAL FLEXIBLE FIBRADO



Impermeabilizante superficial flexible, formulado a base de polímeros acrílicos en dispersión acuosa y con microfibras de nylon, que funcionan como refuerzo sustituyendo las láminas geotextiles o de fibra de vidrio.

CÓDIGO: LCPIMM10020801



## BENEFICIOS

- Excelente adherencia a la mayoría de los materiales utilizados en la construcción.
- Alta elasticidad y flexibilidad.
- Buen comportamiento en el tiempo, incluso en condiciones climáticas extremas.
- Buena adherencia de morteros sobre él.

# CAVE GLAZE

IMPERMEABILIZANTE SUPERFICIAL DE ACABADO MATE



IMPERMEABILIZANTES



Dispersión de polímeros acrílicos en base acuosa. Su alta fluidez, le permite penetrar en los poros y formar una película impermeable, transparente y de acabado mate. No altera el color de las superficies pintadas.

CÓDIGO: BALDE: LCPTMM10015301- GALÓN: LCPTMM10015412



## BENEFICIOS

- Tratamiento impermeable al agua, pero permeable al vapor (permite que la estructura respire).
- Las superficies tratadas son lavables.
- Exento de solventes.
- Densidad: 1,03 kg/L± 0,05.

# CAVE INCOLORO

IMPERMEABILIZANTE PARA FACHADAS

Impermeabilizante para fachadas o estructuras expuestas a la intemperie, formulado en base a una dispersión acuosa de polímeros acrílicos, que forma una película transparente y brillante que evita la penetración o absorción del agua.

CÓDIGO: BALDE: LCPTMM10017101- GALÓN: LCPTMM10017212



## BENEFICIOS

- Repele el agua de lluvia.
- Permeable al vapor de agua (permite la salida de la humedad atrapada en el muro en forma de vapor).
- Resistente a la intemperie.
- No contiene solventes, también puede ser utilizado en interiores.

# CAVE LADRILLO

IMPERMEABILIZANTE PARA MUROS Y ENCHAPES DE LADRILLO



IMPERMEABILIZANTES

Impermeabilizante superficial de color rojo ladrillo, formulado con base en polímeros acrílicos en dispersión acuosa. Se utiliza en la impermeabilización de muros o enchapes de ladrillo, uniformando y realzando su aspecto y color.

CÓDIGO: BALDE: LCPTMM10017301- GALÓN: LCPTMM10017412



## BENEFICIOS

- Forma una película impermeable y resistente a la intemperie.
- Evita la aparición de eflorescencias de sales en la superficie.
- Uniforma y realza el aspecto y color del ladrillo o enchape.
- Resistente a los rayos UV.

# CAVE CLEAR-A

HIDROREPELENTE BASE ACUOSA



Hidrorepelente formulado con base en una dispersión acuosa de un siliconato. Aplicado sobre diversos tipos de materiales de construcción penetra en su estructura por absorción, generando a nivel de poros y capilares una barrera invisible altamente repelente al agua y humedad, sin alterar el aspecto natural del sustrato.

CÓDIGO: TAMBOR: LCPTMM10012213- BALDE: LCPTMM10012001- GALÓN: LCPTMM10012112



## BENEFICIOS

- Producto acuoso, sin solventes orgánicos, inodoro, especial para ser aplicado en recintos cerrados o con mala ventilación.
- No forma película superficial, ni altera el aspecto o color natural del sustrato.
- Disminuye la aparición de eflorescencias salinas sobre fachadas de albañilería.

# CAVE CLEAR-S

HIDROREPELENTE BASE ACUOSA



IMPERMEABILIZANTES

Hidrorrepelente con base en una emulsión acuosa de silanos y siloxanos, que se utiliza como agente hidrofugante repelente al agua de lluvia o riego de jardines. Posee un alto poder de penetración en materiales de construcción de origen mineral, generando una barrera impermeable y duradera.

CÓDIGO: TAMBOR: LCPTMM10012513- BALDE: LCPTMM10012301- GALÓN: LCPTMM10012412



## BENEFICIOS

- No forma película superficial, no genera brillo ni amarillamiento en la superficie tratada.
- Disminuye la formación de eflorescencias salinas sobre fachadas de albañilería.
- Repele o impide la absorción del agua en estado líquido.
- Protege los muros exteriores contra la acción de las heladas y evita la formación de algas y musgo.

# CAVE DENSO ECO

IMPERMEABILIZANTE EMULSIONADO LIBRE DE SOLVENTES




Emulsión asfáltica base acuosa, desarrollada para la impermeabilización de diferentes materiales de construcción, se aplica como pintura, incluso sobre superficies húmedas. Cuando se mezcla con arena, se convierte en un excelente material aglutinante en la confección de parches o rellenos.

CÓDIGO: TAMBOR: LCPIMM10013113- BALDE: LCPIMM10003401- GALÓN: LCPIMM10013012



## BENEFICIOS

- Es de fácil aplicación sobre superficies secas y limpias.
- Una vez seco, forma una película firme, impermeable y flexible, de efectiva adherencia al sustrato.
- Amigable con el medio ambiente. 



# CAVE PRIMER ECO

IMPRIMANTE ASFÁLTICO EMULSIONADO LIBRE DE SOLVENTES



IMPERMEABILIZANTES

Pintura de imprimación base acuosa, compuesta de asfaltos modificados y aditivos. Es un producto libre de solventes y compuestos orgánicos volátiles.

CÓDIGO: TAMBOR: LCPIMM10022013- BALDE: LCPIMM10021901- GALÓN: LCPIMM10004911



## BENEFICIOS

- Posee una viscosidad semejante a una pintura y se proporciona listo para ser usado.
- Es de fácil aplicación sobre superficies secas y limpias.
- Una vez seco, forma una película firme, impermeable y flexible, de efectiva adherencia al sustrato.
- Amigable con el medio ambiente.



# PARASEAL STD

MEMBRANA BENTONÍTICA DUAL CON HDPE



La bentonita, es capaz de aumentar hasta 8 veces su espesor, es laminada a una razón de hasta 4,88 kg/m<sup>2</sup> de la hoja impermeable de polietileno de alta densidad, formando un Doble Sistema Impermeable para la aplicación en superficies verticales u horizontales.

CÓDIGO: 510115 503



## BENEFICIOS

- Eleva en forma considerable la adherencia de mezclas o productos cementicios, especialmente en aplicaciones de bajo espesor.
- Aumenta la resistencia a la abrasión y a la acumulación de polvo.
- Aumenta la resistencia a la flexión, tracción y compresión.
- Mejora la resistencia a productos químicos, tales como: ácidos suaves, álcalis y sales.

# PERMANENT SEAM TAPE

CINTA DE UNIÓN PERMANENTE PARASEAL



IMPERMEABILIZANTES

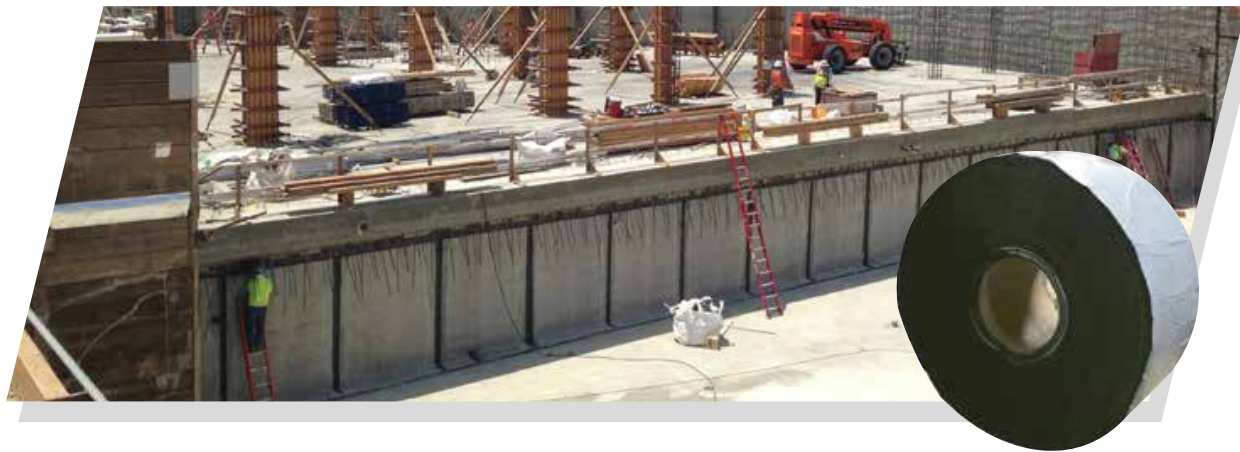
# PARASEAL PARAGRANULAR

BENTONITA EN GRANULOS PARA DETALLADOS



Membrana asfáltica cauchutada laminada a una película de refuerzo de polietileno. Un papel de liberación removible protege la cara de la membrana adhesiva hasta que se retira durante la instalación.

CÓDIGO: 540100 502

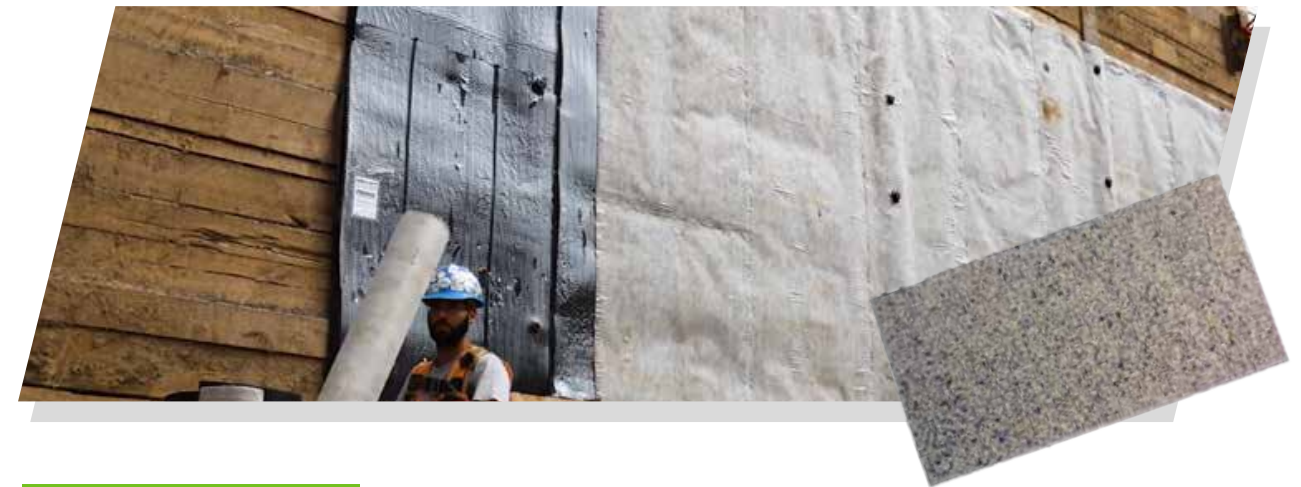


## BENEFICIOS

- La cinta de costura permanente se utiliza principalmente para sellar las costuras de las aplicaciones de Paraseal cuando se desea realizar una prueba de inundación.
- Se utiliza en todas las costuras de las aplicaciones Paraseal Saltwater
- Grade y con Paraseal LG cuando se instala para protección contra el vapor.

Bentonita de sodio granular, con gran hinchazón, de alta densidad tipo Wyoming. Cuando está en presencia de agua, PARAGRANULARTM reacciona y forma un gel impermeable.

CÓDIGO: 530100 501



## BENEFICIOS

Diseñado para trabajar en conjunto con los productos PARASEAL® para formar un sello de transición impermeable. Se usa para formar una ensenada en toda transición horizontal a vertical, en transiciones y penetraciones de piso/pared a través de superficies horizontales, y para rellenar vacíos alrededor de irregularidades.

# PARASEAL PARAMASTIC

BENTONITA EN PASTA PARA DETALLADOS



IMPERMEABILIZANTES

Masilla expansible para usar con membrana impermeabilizante Paraseal.

CÓDIGO: 531100 805



## BENEFICIOS

Paramastic™ se usa para proteger contra fugas de agua en las áreas donde existen penetraciones, paneles honeycombs, espacios sin rellenar u hormigón deteriorado.

# PROTECTION MAT 14 OZ

MANTO PROTECTOR PARA MEMBRANA



Barrera de protección de 14 oz extremadamente liviana y resistente para proteger membranas impermeabilizantes tanto en aplicaciones verticales como horizontales.



## BENEFICIOS

Está hecho de poliéster no biodegradable y puede instalarse en cuestión de minutos sobre una membrana curada para brindar la máxima protección contra el relleno, losas vertidas y otras exigencias de obra, incluyendo el tránsito ocasional.

# TREMDRAIN 1000

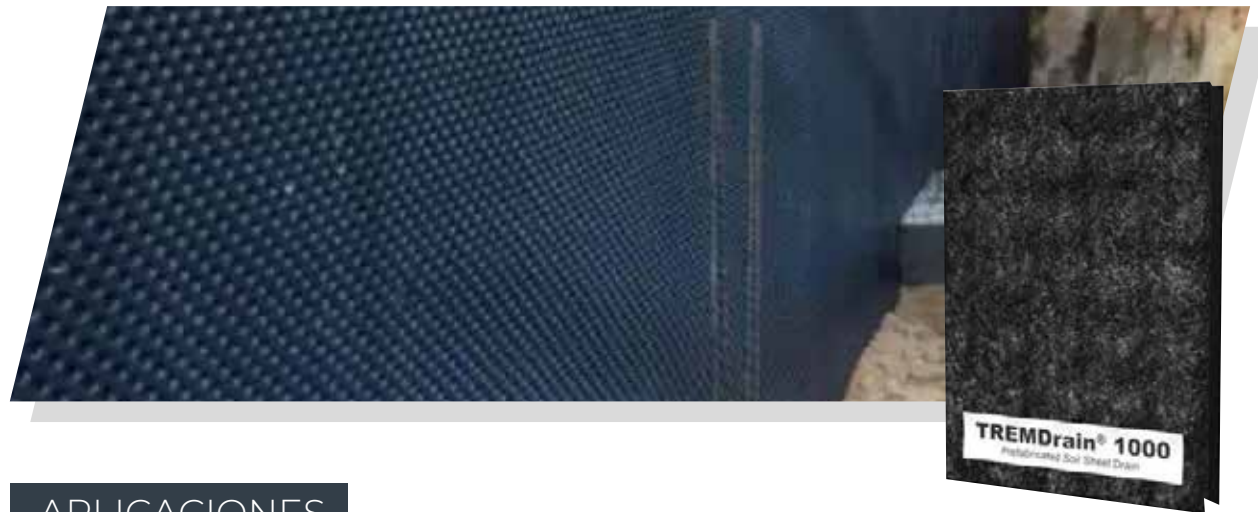
MANTO GEODRENANTE MULTIUSO



IMPERMEABILIZANTES

membrana para el drenaje y tabla de protección, prefabricado de dos compuestos, consiste de un núcleo de poliestireno preformado, cubierto de un lado, con un filtro de tela de polipropileno no tejido, y picado finamente. La tela permite al agua pasar dentro del núcleo de drenaje, restringiendo el paso/movimiento de las partículas de tierra.

CÓDIGO: 534601.503



## APLICACIONES

TREMDRAIN está diseñado principalmente para instalaciones verticales y horizontales, seleccionadas para poca profundidad donde las fuerzas de compresión y capacidad de fluidez sean adecuadas. Se utiliza en jardineras, muros de contención y cimentaciones.

# TREMDRAIN GS 1/2

MANTO GEODRENANTE CUBIERTAS VEGETALES



Diseñado específicamente para aplicaciones de techos verdes, el TREMDRAIN GS proporciona una solución económica para drenaje, aireación, almacenamiento de agua, retención de suelo, barrera de raíces y protección de membrana impermeabilizante en un producto liviano y fácil.



## APLICACIONES

TREMDrain GS está diseñado para usarse en aplicaciones tales como sistemas de techos vegetales o paisajes verdes donde se desea cierta retención de agua.

# TREMPROOF 260

MEMBRANA LÍQUIDA USO NO EXPUESTO



IMPERMEABILIZANTES

Membrana impermeabilizante TREMProof® 260 es una emulsión asfáltica mejorada con polímeros que se utiliza como impermeabilizante fluido de bajo grado. Su aplicación puede ser en forma de aerosol o con rodillo.

CÓDIGO: 582200 805



## BENEFICIOS

- Se puede aplicar en hormigón verde (recién colocado) o húmedo, presentando una buena adherencia. Por lo cual mejora los tiempos de trabajo en obra.
- Una de las características de la presentación en aerosol es la reducción de los tiempos de curado, permitiendo una construcción rápida, disminuyendo los potenciales lavados ante las variaciones del clima.

# DURAL AQUA DAM

INYECCIÓN DE POLIURETANO HIDROFOBICO



Sistema de poliuretano hidrofobico compuesto de baja viscosidad que es inyectado dentro de las líneas de las grietas en el hormigón y otros tipos de sustratos con el objetivo de parar la entrada de agua en lugares ocupados o no deseados

CÓDIGO: 043B 00



## BENEFICIOS

- Baja viscosidad para grietas pequeñas.
- Necesita muy poca agua para reaccionar y curar.
- Rápido tiempo de reacción una vez se adiciona el acelerador.
- Adherencia a sustratos secos y húmedos.
- Permanece activo cuando el agua desaparece.

# TREMPROOF 250 GC

MEMBRANA LÍQUIDA USO NO EXPUESTO



IMPERMEABILIZANTES

Membrana de poliuretano modificado para impermeabilización, de curado rápido, alto contenido de sólidos y bajo contenido de compuestos orgánicos volátiles (COV), que puede ser aplicada sobre hormigón verde o húmedo. TREMproof 250GC es un elastómero de un componente que cura al entrar en contacto con la humedad ambiental.



## BENEFICIOS

- Aplicarse a tan solo 24 horas luego de haber quitado los moldajes del hormigón, para mantener la construcción u obra en movimiento.
- Puede ser aplicada sobre hormigón húmedo, reduciendo las demoras asociadas a lluvias o a otras fuentes de agua.
- Acelerará los tiempos de curado.
- Puede aplicarse a razón de hasta 3 mm en una sola pasada sin sacrificar el desempeño.

# VULKEM 171 PRIMER

IMPRIMANTE ACONDICIONADOR DE SUSTRATO



Imprimante de secado rápido, monocomponente, de curado por humedad que promueve la adherencia al concreto, madera y otras superficies porosas, permitiendo una superficie óptima para aplicación de sellos y recubrimientos de poliuretano VULKEM.

CÓDIGO: 271171P 805



## BENEFICIOS

- Mejora adherencia de los poliuretanos sobre sustratos porosos.
- Es de fácil aplicación.

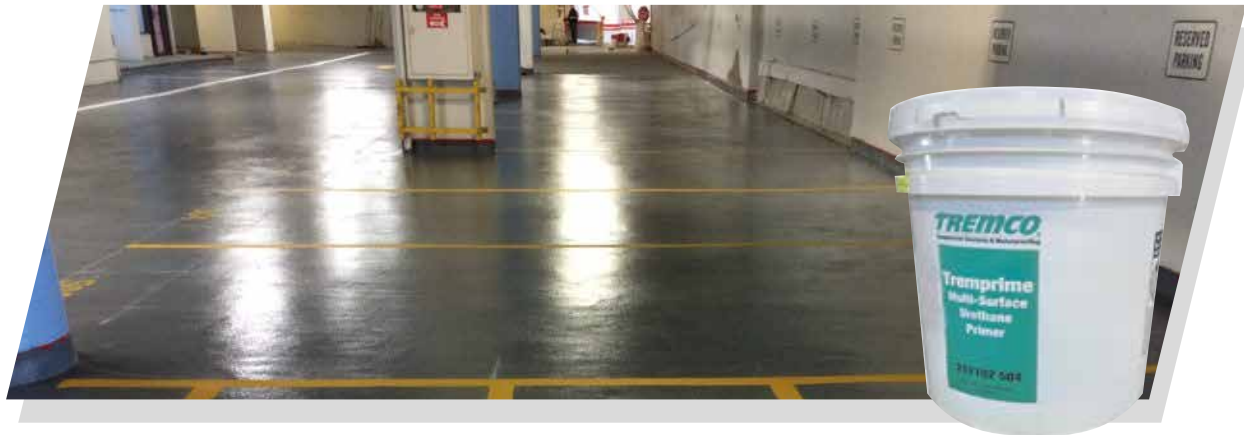
# TREMPRIME MULTISURFACE

IMPRIMANTE ACONDICIONADOR DE SUSTRATO



IMPERMEABILIZANTES

El imprimador de uretano para superficies múltiples TREMPprime es un producto de dos componentes, de secado rápido, Imprimador a base de epoxi que cumple con VOC principalmente para usar con uretano Vulkem revestimiento de cubiertas y productos impermeabilizantes de aplicación líquida.



## BENEFICIOS

- Mejora el desgaste y la resistencia química.
- Reduce la absorción de agua y sal.
- A base de agua, bajo olor.
- Resistente a ácidos suaves.
- Se puede utilizar como imprimación bajo epoxi o uretano.

# VULKEM 350/346/346

RECUBRIMIENTO IMPERMEABILIZANTE PARA SUPERFICIES DE TRÁNSITO VEHICULAR



VULKEM® 350/346/346 es un sistema de poliuretano modificado. Utilizado en el revestimiento de cubiertas destinadas al tráfico vehicular. Se compone de una capa base; VULKEM® 350, una capa intermedia de alta resistencia VULKEM® 346 y una capa de terminación VULKEM® 346.

CÓDIGO: 450712R229



## BENEFICIOS

- Compatible con superficies metálicas y de hormigón.
- Gran capacidad elástica.
- Excelente resistencia al impacto, abrasión, algunos químicos y rayos UV.
- Rápida ejecución y puesta en marcha.

# EUCO PU346

MEMBRANA LÍQUIDA DE POLIURETANO DE UN COMPONENTE



IMPERMEABILIZANTES

Poliuretano fluido, de un componente, que cura con la humedad de la atmósfera, para producir una membrana de alta elasticidad, con adhesión uniforme sobre la totalidad de la superficie. Es alifático, por lo que no se torna amarillo como resultado de la exposición directa a la luz del sol.

CÓDIGO: TICPPIM111380



## BENEFICIOS

- Adhesión fuerte y uniforme.
- Altamente hidrofóbico.
- Muy durable, mantiene su elasticidad incluso a -40°C.
- Excelente resistencia al calor y a rayos UV.

# VULKEM 350/346

SISTEMA DE IMPERMEABILIZACIÓN PARA TRÁNSITO PEATONAL



Sistema compuesto de poliuretano líquido. El sistema cura para formar una membrana duradera. Cuando el sistema ha curado, forma una goma que proporciona un recubrimiento duradero y fácil de limpiar. VULKEM® 350/346 se puede usar en aplicaciones sin uniones, como membrana impermeable monolítica para superficies de hormigón y metal imprimado.

CÓDIGO: 874713 805



## BENEFICIOS

- Compatible con superficies metálicas y de hormigón
- Gran capacidad elástica.
- Excelente resistencia al impacto, abrasión, algunos químicos y rayos UV.
- Rápida ejecución y puesta en marcha.



# EUCO PU350

MEMBRANA LÍQUIDA DE POLIURETANO PARA IMPERMEABILIZACIÓN



IMPERMEABILIZANTES

Poliuretano fluido de un solo componente que cura con la humedad de la atmósfera. Produce una membrana altamente elástica con alta adherencia a diferentes tipos de superficies.

CÓDIGO: TICPPIM111379



## BENEFICIOS

- Excelente adherencia al sustrato.
- Bajo olor.
- Muy durable, mantiene su elasticidad incluso a -40°C.
- Alta resistencia mecánica.

# EUCO PU171

IMPRIMANTE ACONDICIONADOR DE SUSTRATO



Imprimante a base de poliuretano, de un solo componente, de baja viscosidad, adecuado para diferentes sustratos. Excelente tiempo de humectación, impregnación en diferentes sustratos.

CÓDIGO: TICPPIM111378



## BENEFICIOS

- Monocomponente.
- Baja viscosidad.
- Facilidad de aplicación.
- Muy alta adherencia al concreto.

# PISOS Y REVESTIMIENTOS INDUSTRIALES

## PREPARACIÓN DE SUPERFICIES

CAVE PLASTICEM.....	60
CAVE PISOCRETE.....	60

## MORTEROS REPARACIÓN PISOS

CAVE AUTOLEVEL.....	61
CAVE FLOORTOP HA.....	61
CAVE PATCH.....	62
CAVE RAPIDEX-R.....	62

## ENDURECEDORES Y DENSIFICADORES

EUCO DIAMAND HARD.....	63
EUCO ULTRASIL LIT.....	63
CAVE FLOORTOP-H.....	64



## PINTURAS EPOXICAS

DURALKOTE 240 .....	64
DURALTEX 1805 CLEAR .....	65
DURALTEX 1807 .....	65

## SELLADOR ACRÍLICO

CAVE FLOORSEAL-A .....	66
CAVE FLOORSEAL-S .....	66
SUPER DIAMOND CLEAR .....	67
INCRETE CLEAR SEAL SOLVENT.....	67
INCRETE MATE ADD .....	68
INCRETE SHUR GRIP .....	68



# CAVE PLASTICEM

PASTA POLIMERICA PARA ENLUCIDO

PISOS Y REVESTIMIENTOS INDUSTRIALES



Revestimiento de alto contenido sólidos, que forma una película resistente. Está formulado con polímeros acrílicos modificados, aditivos que otorgan nivelación y una consistencia plástica, permitiendo una óptima trabajabilidad.

CÓDIGO: LCPTMM10020201



## BENEFICIOS

- Tiene consistencia pastosa, lo cual favorece su fácil aplicación.
- Tiene Alto rendimiento y gran adherencia al sustrato.
- Es Altamente flexible y su secado es rápido. No se fisura en condiciones y espesores indicados.
- El producto se puede lijar una vez seco.

# CAVE PISOCRETE

REVESTIMIENTO PARA ENLUCIDO DE HORMIGÓN



Pasta polimérica, diseñada para mejorar la terminación superficial de pisos y muros de hormigón, formulado con base en una emulsión sintética, cargas y aditivos. Se puede aplicar puro o mezclado con cemento, obteniendo un producto para enlucido de elevada dureza, excelente adherencia y resistencia a la intemperie.

CÓDIGO: TAMBOR: TLCPVAM10034613- BALDE: LCPVAM10019501



## APLICACIONES

- Pisos de hormigón.
- Estructuras de hormigón a la vista.
- Estucos.
- Planchas de yeso cartón.
- Reparación de fisuras, bordes o aristas.

# CAVE AUTOLEVEL

MORTERO AUTONIVELANTE

PISOS Y REVESTIMIENTOS INDUSTRIALES



Mortero autonivelante a base de cemento, formulado especialmente para ser aplicado sobre pisos de hormigón. Generando una superficie lisa y nivelada apta para ser recubierta con todo tipo de pisos y revestimientos, incluso recubrimientos flexibles que muestran las irregularidades en donde se soportan.

CÓDIGO: PCPRHM10003303



## BENEFICIOS

- Se mezcla solo con agua, permitiendo obtener una consistencia fluida que facilita su aplicación en forma manual o mediante bombeo.
- Posee retracción compensada y buena resistencia al agrietamiento.
- Excelente adherencia al sustrato y resistencia a la compresión.

# CAVE FLOORTOP HA

MORTERO DE REVESTIMIENTO RESISTENTE AL DESGASTE



Mortero predosificado de dos componentes, diseñado para revestir pisos de hormigón o mortero. Contiene resinas sintéticas, cementos, áridos y aditivos, especialmente formulado para aumentar la resistencia al desgaste de los pisos, además sella la superficie disminuyendo la permeabilidad del hormigón.

CÓDIGO: PCPPIK11140610



## BENEFICIOS

- Mortero listo para su uso, sólo necesita mezclar los componentes.
- Endurece libre de exudación y retracción.
- Posee excelente adherencia al hormigón.
- Aumenta la resistencia al desgaste de las superficies tratadas.

# CAVE PATCH

MORTERO DE RESTAURACIÓN DE SUPERFICIES DE HORMIGÓN



PISOS Y REVESTIMIENTOS INDUSTRIALES

Mortero predosificado, de dos componentes, utilizado para la restauración de superficies horizontales. Este formulado con base en cementos especiales, sílices de granulometría controlada y modificadores químicos, y un aditivo líquido acrílico que mejora la adherencia del producto.

CÓDIGO: PCPRVK11140710



## BENEFICIOS

- Es de fácil de uso.
- Las superficies restauradas pueden ser utilizadas nuevamente al cabo de 4 horas, o a las 24 horas si deben soportar tráfico pesado.
- Genera una superficie duradera y de gran resistencia al desgaste.
- Apariencia: Parte A: Polvo de color gris y Parte B: líquido de color blanco.
- Consistencia en mesa de sacudidas: Plástica.

# CAVE RAPIDEX-R

MORTERO DE REPARACIÓN DE ALTO ESPESOR EN PAVIMENTOS DE HORMIGÓN



Mortero de reparación monocomponente, a base de cementos especiales, arenas silíceas, fibras de nylon y aditivos químicos, especialmente formulado para reparaciones y parches de alto espesor en pavimentos de hormigón.

CÓDIGO: PCPRHM10022803



## BENEFICIOS

- Sólo requiere la adición de agua.
- Fraguado rápido. Las zonas reparadas pueden ser puestas en servicio en forma rápida, incluso con bajas temperaturas.
- Alta resistencia al desgaste y a la intemperie.
- Buena adherencia. No requiere de aditivos o promotores de adherencia.

# EUCO DIAMOND HARD

DENSIFICADOR Y SELLADOR LÍQUIDO



PISOS Y REVESTIMIENTOS INDUSTRIALES



Mezcla patentada de polímeros de siliconato, que penetra las superficies del hormigón para ofrecer una mayor resistencia a la abrasión, y reducir la absorción de líquidos en la superficie. El producto reacciona con elementos de la superficie del hormigón para crear un brillo tenue que mejora su apariencia.

CÓDIGO: TAMBOR: LCPCSM10027113- BALDE: LCPCSM10044501



## BENEFICIOS

- Reduce la porosidad e incrementa la dureza de la superficie del hormigón.
- Resiste la penetración de aceite y diversos productos químicos.
- Minimiza las marcas de neumáticos y las hace más fáciles de quitar.
- El equipo se puede lavar con agua.
- Se puede aplicar sobre hormigón fresco, nuevo o viejo.

# EUCO ULTRASIL LI+

DENSIFICADOR Y SELLADOR LÍQUIDO

Solución de silicato de litio, base agua, utilizado para densificar, sellar y proteger contra polvo las superficies de concreto. UltraSil Li+ penetra y reacciona químicamente en las superficies de concreto, produciendo silicato de calcio hidratado en los poros (SCSH).

CÓDIGO: TAMBOR: LCPCSM10024013- BALDE: LCPCSM10023901



## BENEFICIOS

- Sellado y densificado de concreto en una sola operación.
- Base agua, sin contenido de Compuestos Orgánicos Volátiles (COV).
- El concreto tratado es más denso y durable.
- Tratamiento permanente que nunca se de lámina.
- El mantenimiento del concreto se vuelve más sencillo.

# CAVE FLOORTOP-H

ENDURECEDOR DE SUPERFICIES



PISOS Y REVESTIMIENTOS INDUSTRIALES



Mezcla de cemento, áridos seleccionados y aditivos especiales, diseñado especialmente para mejorar la resistencia al desgaste del hormigón. Se aplica directamente sobre el hormigón fresco en forma de espolvoreo hidratándose con la lechada superficial.

CÓDIGO: PCPPIM10014303



## BENEFICIOS

- Recomendado para ser usado en interiores y exteriores.
- Aumenta la resistencia al desgaste de la superficie del hormigón.
- Mejora la resistencia química.
- La superficie con CAVE FLOORTOP-H aumenta su vida útil en comparación al hormigón normal.
- Provee superficies de fácil mantenimiento y facilita la labor de limpieza.
- Reduce la porosidad.

# DURALKOTE 240

RECUBRIMIENTO EPÓXICO FLEXIBLE DE ALTA ESPECIFICACIÓN

Sistema epóxico, 100% sólidos de dos componentes, diseñado como recubrimiento de paredes y pisos. DURALKOTE 240 es flexible, sin embargo ofrece una excelente resistencia química a la abrasión y ofrece excelente adhesión a superficies correctamente preparadas. DURALKOTE 240 produce una superficie brillante tipo azulejo y es de fácil mantenimiento.



## BENEFICIOS

- Resistencia química.
- Acabado brillante.
- Alta especificación.
- Disponible en 33 colores, utilizando Color Packs.



# DURALTEX 1805 CLEAR

SISTEMAS DE CUBIERTAS Y RECUBRIMIENTOS INDUSTRIALES PARA PISOS EPÓXICOS



PISOS Y REVESTIMIENTOS INDUSTRIALES

DURALTEX 1805 es un epoxi novolac de dos componentes, 100 % sólidos, que ofrece excelente resistencia química para sustancias químicas agresivas, tales como ácido sulfúrico al 98 %, ácido clorhídrico al 37 % y otras sustancias químicas industriales. DURALTEX 1805 también se utiliza en aplicaciones con llana o en sistemas con aspersión de arena.

CÓDIGO: TD4379203000



## APLICACIONES PRINCIPALES

- Procesos químicos y áreas de drenaje.
- Muelles de carga.
- Pasillos, rampas.
- Instalaciones de tratamiento de aguas residuales.
- Pisos Industriales.
- Plantas de alimentos y bebidas.

# DURALTEX 1807

SISTEMAS DE CUBIERTAS Y RECUBRIMIENTOS INDUSTRIALES



Es una versión rellena de hojuelas, de alto espesor y se utiliza para recubrir muros o pisos. Todos los productos DURALTEX ofrecen buena resistencia a la abrasión y al impacto; fueron formulados para ser amigables con el usuario, tienen bajo nivel de olor, larga trabajabilidad y buenas características de aplicación.

CÓDIGO: TD4381203527



## APLICACIONES PRINCIPALES

- Procesos químicos y áreas de drenaje.
- Muelles de carga.
- Pasillos, rampas.
- Instalaciones de tratamiento de aguas residuales.
- Pisos Industriales.
- Plantas de alimentos y bebidas.

# CAVE FLOORSEAL-A

SELLO PROTECTOR PARA PISOS

PISOS Y REVESTIMIENTOS INDUSTRIALES



Sellador y protector para pisos con base en una dispersión acrílica en medio acuoso, que actúa como sello superficial sobre diferentes tipos de sustratos. Aplicado como pintura, impregna la porosidad superficial y forma una película transparente mate. Evita el desprendimiento y acumulación de polvo.

CÓDIGO: BALDE: LCPCSM10013601- GALÓN: LCPCSM10013712



## BENEFICIOS

- Las superficies protegidas con CAVE FLOORSEAL-A se ensucian menos y son más fáciles de limpiar.
- Puede ser aplicado en recintos cerrados.
- Por ser un producto en base agua, no es inflamable y con bajo contenido de VOC.
- Muy fácil de aplicar por medio de brocha, rodillo o pulverizador de baja presión.

# CAVE FLOORSEAL-S

SELLADOR PROTECTOR PARA PISOS DE HORMIGÓN



Sellador y protector para pisos, formulado con base en polímeros acrílicos en solventes orgánicos. Es un producto que aplicado sobre diferentes sustratos, forma una película brillante e incolora, que protege y mejora la resistencia al desgaste y la abrasión, es de fácil aplicación y secado rápido.

CÓDIGO: TAMBOR: LCPCSM10014213-BALDE: LCPCSM10014001- GALÓN: LCPCSM10014112



## BENEFICIOS

- Disminuye o evita el desprendimiento y acumulación de polvo, facilitando la limpieza.
- Mejora la apariencia del hormigón.
- Apariencia: Líquido transparente.

# SUPER DIAMOND CLEAR

SELLADOR PROTECTOR PARA HORMIGÓN



PISOS Y REVESTIMIENTOS INDUSTRIALES

Compuesto de curado y sellado a base de solvente, especialmente diseñado para curar concreto nuevo, asegurando la hidratación apropiada del cemento y obtención de resistencia, a la vez que proporciona un sello que no se torna amarillo para proteger y mejorar la apariencia del hormigón.

CÓDIGO: 359A 55



## BENEFICIOS

- Ayuda a promover el desarrollo de resistencia y durabilidad del concreto mediante el curado apropiado.
- Mejora el color y da brillo a la superficie.
- No se torna amarillo bajo exposición a rayos ultravioleta.
- Puede teñirse con Euclid Universal Color Packs para emparejar superficies de concreto jaspeadas.

# INCRETE CLEAR SEAL

SELLADOR PROTECTOR PARA HORMIGÓN DECORATIVO



Sellador acrílico puro transparente que no amarillea. Los disolventes incorporados a la fórmula de Clear-Seal ofrecen una excelente penetración y una película transpirable que permite que la humedad en el hormigón endurecido se evapore.

CÓDIGO: TAMBOR:CCSI G055 000 -GALÓN: CCSI G005 000



## BENEFICIOS

- Sella y protege las superficies.
- Embellece y realza superficies decorativas.
- Resistente UV y a la intemperie.
- Otorga mayor resistencia al desgaste.
- No amarillea.

# INCRETE MATE ADD

ADITIVO PARA SELLADORES ACRÍLCOS



PISOS Y REVESTIMIENTOS INDUSTRIALES

Aditivo de polipropileno incoloro, finamente graduado, para selladores y revestimientos, que brinda un acabado de bajo brillo en superficies de concreto. INCRETE MATTE ADD puede mezclarse con selladores acrílicos estándar a base de solventes para convertir cualquier sellador acrílico en un recubrimiento de bajo brillo.

CÓDIGO: CMAD P015 000



## BENEFICIOS

- Proporciona un acabado satinado o mate.
- Se agita fácilmente.
- No se acumulará en selladores a base de solventes si se mezclan bien.
- Para usar con INCRETE CLEAR SEAL, INCRETE CONCRETE STAIN SEALER y Diamond Clear o Super Diamond Clear de Euclid Chemical.

# INCRETE SHUR GRIP

ADITIVO FINAMENTE GRADADO PARA SELLANTES Y COBERTURAS



Aditivo finamente graduado para sellantes y coberturas, dejando una textura durable en la superficie. SHUR-GRIP quedara suspendido en solución sin la necesidad de agitar repetidamente.

CÓDIGO: CSHG P015 000



## APLICACIONES

Puede ser usado en la mayoría de los sellantes y coberturas donde se requiera una superficie con mejores propiedades de tracción. SHUR-GRIP puede ser usado en interior y exterior, especialmente sobre superficies decorativas donde ningún otro material antiderrapante puede ser usado por su color y características físicas.



# SOLUCIONES DECORATIVAS

## ENDURECEDORES COLOR

INCRETE ENDURECEDOR COLOR ..... 70

## DESMOLDANTES DECORATIVOS

INCRETE ANTIQUE RELEASE ..... 71

## TINTES Y ACIDOS

INCRETE STONE ESSENCE ..... 72

## MOLDES Y ACCESORIOS

INCRETE MOLDES ESTAMPADOS ..... 73

# INCRETE ENDURECEDOR COLOR



## SOLUCIONES DECORATIVAS

ENDURECEDOR DE COLOR INCRETE es un producto para pisos de concreto listo para usar. Es aplicado en polvo sobre superficies de concreto fresco niveladas y acabadas. Puede ser usado en superficies industriales, comerciales y residenciales.



### APLICACIONES

ENDURECEDOR DE COLOR INCRETE Está recomendado para:

- Colorear y endurecer pisos de concreto sujetos a tráfico mediano y pesado.
- Para ser usado en áreas donde se requiere un color uniforme y se quiere mejorar la apariencia del piso de concreto.
- Centros comerciales, hoteles talleres, colegios, cafeterías, estacionamientos, aceras y residencias.
- Para aplicaciones interiores o exteriores.

### VERSIONES



#### ENDURECEDOR BRICK RED

CÓDIGO: PCPPDM10024903



#### ENDURECEDOR PEWTER

CÓDIGO: PCPPDM10025603



#### ENDURECEDOR CHARCOAL

CÓDIGO: PCPPDM10025003



#### ENDURECEDOR SAFETY YELLOW

CÓDIGO: PCPPDM10025903



#### ENDURECEDOR MAPLEWOOD

CÓDIGO: PCPPDM10025403



#### ENDURECEDOR GRAY

CÓDIGO: PCPPDM10025203



#### ENDURECEDOR SUN GRAY

CÓDIGO: PCPPDM10026503



#### ENDURECEDOR TERRACOTA

CÓDIGO: PCPPDM10026703



# INCRETE ANTIQUE RELEASE

TEÑIDO SEMI TRANSPARENTE PARA EL HORMIGÓN

SOLUCIONES DECORATIVAS



INCRETE ANTIQUE RELEASE coloreado contiene pigmentos de óxido de hierro integrados que agregan un color secundario, o color antiguo y profundidad a la superficie estampada.



## BENEFICIOS

INCRETE ANTIQUE RELEASE es indispensable cuando se coloca hormigón texturizado. Crea una barrera esencial contra la humedad que evita la succión al retirar la herramienta de estampado y da como resultado un producto terminado sin necesidad de retoques. Una liberación coloreada dará como resultado una apariencia antigua rica. Se puede lograr un efecto de dos tonos que acentúa y resalta el concreto estampado usando varias combinaciones de colores.

## VERSIONES



**ANTIQUE RELEASE  
SUN GRAY:**  
CARE P035 845



**ANTIQUE RELEASE  
CLEAR:**  
CARE P035 000



**ANTIQUE RELEASE SLATE:**  
CARE P035 785



**ANTIQUE RELEASE  
BRICK RED:**  
CARE P035 100



**ANTIQUE RELEASE RUST  
BROWN:**  
CARE P035 675



**ANTIQUE RELEASE  
PEWTER:**  
CARE P035 560



**ANTIQUE RELEASE DARK  
GRAY:**  
CARE P035 355



# INCRETE **STONE ESSENCE**

TEÑIDO SEMI TRANSPARENTE PARA EL HORMIGÓN



## SOLUCIONES DECORATIVAS

STONE-ESSENCE es una alternativa ecológica única al teñido de hormigón con ácidos. Es un sistema de coloración concentrado base agua de compoentes UV estables y pigmentos transparentes de óxido de hierro.



### APLICACIONES

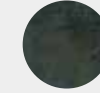
#### SUPERFICIES RECOMENDADAS:

Albañilerías y hormigones (sin pintar), uso interiores y exteriores, uso comercial o residencial, piscinas y terrazas, pavimentos, aceras, patios, pisos garajes, hormigón arquitectónico, prefabricados de hormigón **y** puede usarse concentrado o diluido

## VERSIONES



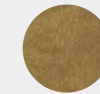
**STONE ESSENCE BLACK:**  
CÓDIGO: CSES 0032 080



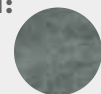
**STONE ESSENCE MISSION TAN:**  
CÓDIGO: CSES 0032 480



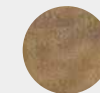
**STONE ESSENCE BRONZE:**  
CÓDIGO: CSES 0032 105



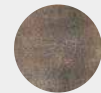
**STONE ESSENCE RICH EARTH:**  
CÓDIGO: CSES 0032 640



**STONE ESSENCE WALNUT:**  
CÓDIGO: CSES 0032 940



**STONE ESSENCE TIMBER:**  
CÓDIGO: CSES 0032 900





# INCRETE **MOLDES ESTAMPADOS**



SOLUCIONES DECORATIVAS



**DESERT SLATE SKIN 4'x4'**  
Kit de molde para hormigón estampado



**RUNNING BOND  
GRANITE BLOCK**

Kit de molde para  
hormigón estampado

**CÓDIGO:** SRGO 5001 000



**GRAND SLATE**  
Kit de molde para hormigón estampado



**WOOD PLANK 6"**  
Kit de molde para  
hormigón estampado  
**CÓDIGO:** SWP6 5001 000



CATÁLOGO DE SOLUCIONES



# PROTECCIÓN CONTRA INCENDIOS

## RECUBRIMIENTOS INTUMESCENTES

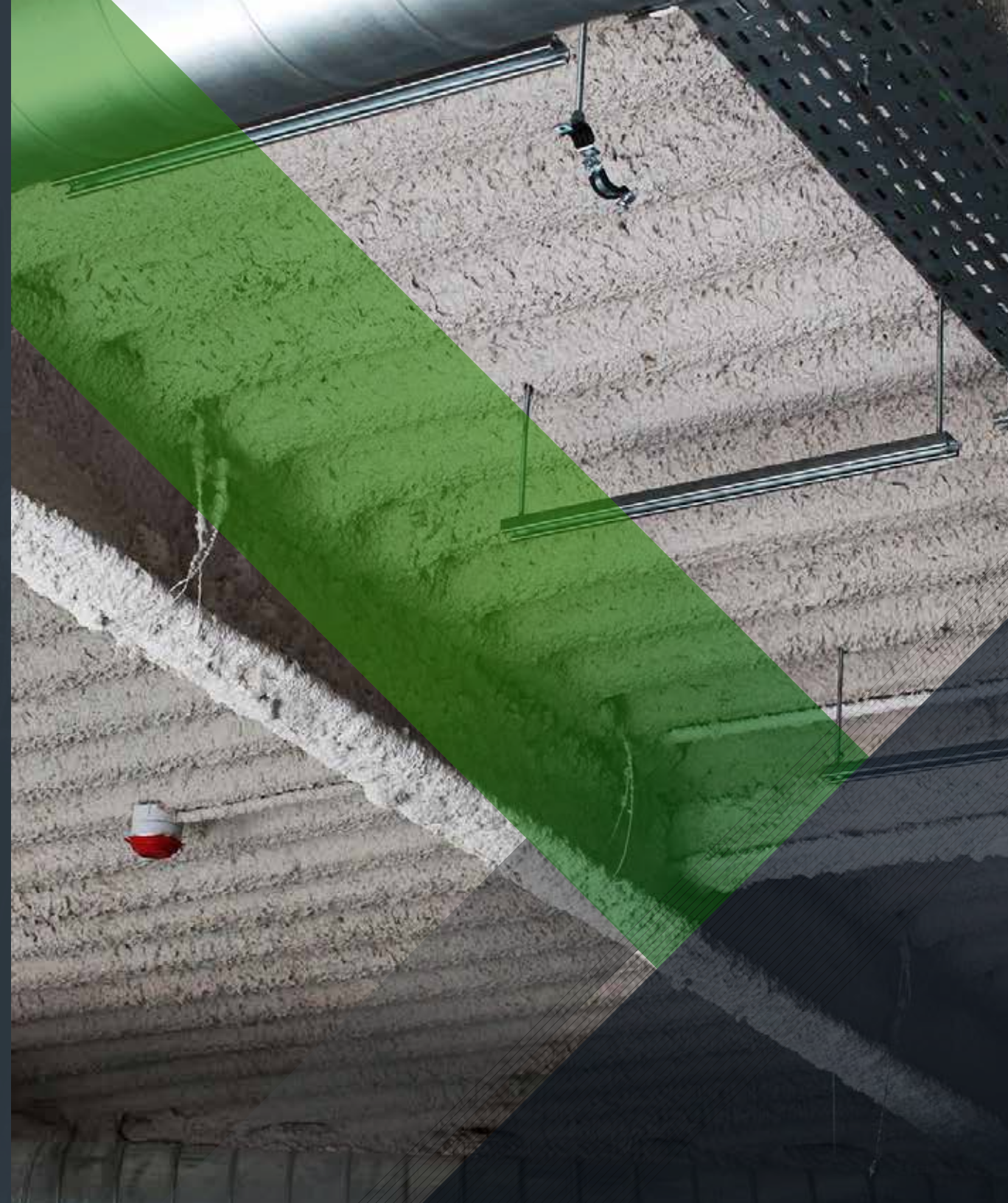
NULLIFIRE SC902 .....	75
NULLIFIRE SC801 .....	75
NULLIFIRE SC802 .....	76
NULLIFIRE SC803 .....	76

## MORTERO IGNIFUGO

PYROCRETE 241 .....	77
PERLIFOC HP .....	77

## SELLOS RESISTENTES AL FUEGO

NULLIFIRE FB750 .....	78
NULLIFIRE FS702 .....	78
NULLIFIRE FS709 .....	79
NULLIFIRE FS703 .....	79
NULLIFIRE FF197 .....	80
TREMSTOP ACRYLIC SP .....	80



# NULLIFIRE SC902

RECUBRIMIENTO INTUMESCENTE BI-COMPONENTE PARA F-120



PROTECCIÓN CONTRA INCENDIOS

Recubrimiento intumescente, bi-componente, para la protección en una capa de estructuras de acero, logrando protección contra el fuego hasta F-120 según norma chilena NCh935/1.

CÓDIGO: BALDE: TICPPFA106943-BIDÓN: TICPPFB106944



## BENEFICIOS

- Gran velocidad de aplicación. Según proyecto, es posible ahorrar hasta 60% en tiempo de aplicación respecto a esquemas tradicionales base agua.
- Cubre todo el rango de protección, hasta F-120, en una sola capa.
- Resistencia a la intemperie y a la lluvia en 1 hora. Puede aplicarse en interior o exterior.
- Ensayado y certificado U.K. Asimilable bajo norma chilena NCh935/1.

# NULLIFIRE SC801

RECUBRIMIENTO INTUMESCENTE BASE ACUOSA PARA F-120



Recubrimiento intumescente base acuosa usado para la protección contra el fuego de estructuras de acero hasta F-120, según norma chilena NCh935/1.

CÓDIGO: TICPPFM106940



## BENEFICIOS

- Recubrimiento base agua con capacidad de protección hasta F-120.
- Permite alcanzar altos espesores (hasta 8 mm).
- Alto espesor de película húmeda por capa (hasta 1,2 mm).
- Rendimiento de aplicación mejorado.
- Ensayado y certificado en U.K., asimilable bajo norma chilena NCh935/1.

# NULLIFIRE SC802

INTUMESCENTE ACUOSO HASTA F60



PROTECCIÓN CONTRA INCENDIOS

SC802 ha sido diseñado para liderar el mercado en todos los aspectos de entre 30 y hasta 60 minutos de protección contra el fuego. SC802 presenta excelentes características de pulverización por lo que es la elección principal para contratistas especializados en protección contra incendios.

CÓDIGO: TICPPFM106941



## BENEFICIOS

- Producto en base agua hasta 60 minutos, más competitivo y 'todo terreno'.
- Desarrollado con una nueva formulación para liderar el impacto de huella ecológica.
- Producto de fácil pulverización para reducir el tiempo de inactividad y las posibles dificultades en el lugar de aplicación.
- Proporciona un excelente acabado liso y mate.
- Compatible con una gama completa de imprimaciones Nullifire y recubrimientos para acabados.

# NULLIFIRE SC803

INTUMESCENTE BASE ACUOSA HASTA F90



Nullifire SC803 está destinado a la protección contra incendios de estructuras metálicas situadas en el interior de edificios o semi expuestas. SC803 puede ofrecer una resistencia al fuego de hasta 90 minutos, con espesores de pintura muy bajos, lo que lo convierte en un producto extremadamente competitivo en el mercado.

CÓDIGO: TICPPFM100431



## BENEFICIOS

- Grosos reducidos para 90 minutos.
- Listo para su uso.
- Muy bajo contenido de COV: < 0,5 g/l
- Fácil aplicación.
- En base agua.
- ETE n°18/0002 con clasificación de resistencia al fuego EN 13501-2.

# PYROCRETE 241

MORTERO BASE CEMENTO ALTA DENSIDAD PARA HIDROCARBUROS



PROTECCIÓN CONTRA INCENDIOS

El mortero Pyrocrete 241 es un producto de alta densidad, en base cemento, desarrollado específicamente para la protección pasiva contra incendios en edificación e industria bajo normativa UL.



## BENEFICIOS

- Este mortero proporciona una resistencia al fuego de hasta 240 minutos.
- Es apto tanto para uso interior como exterior.

# PERLIFOC HP

MORTERO IGNÍFUGO PARA LA PROTECCIÓN PASIVA CONTRA EL FUEGO



Producto en base yeso, destinado a la protección pasiva contra incendios en elementos estructurales. Presenta una baja densidad debido al uso de nuevas cargas ligeras, convirtiéndolo en un mortero de alto rendimiento y altas prestaciones. Además tiene propiedades de aislamiento térmico.

CÓDIGO: TICPPFM100435



## BENEFICIOS

En relación a los elementos estructurales, Perlifoc HP se puede emplear para proteger estructuras de acero (pilares, vigas y secciones huecas), estructuras de hormigón (vigas, pilares, losas y muros) y forjados mixtos hormigón-chapa colaborante y franjas cortafuegos. Este mortero proporciona una resistencia al fuego de hasta 240 minutos (R 240) en función del elemento estructural a proteger.

# NULLIFIRE FB750

PANEL CON REVESTIMIENTO ACRÍLICO



PROTECCIÓN CONTRA INCENDIOS

FB750 es un panel ligero de fibra mineral con un revestimiento acrílico en base agua que ofrece una resistencia al fuego de hasta 4 horas. Sellado de las aberturas de penetración de servicios en las paredes y los suelos de los compartimentos, deteniendo la trayectoria potencial del fuego y proporcionando un sellado térmico, ignífugo, antihumo y acústico.

CÓDIGO: TICPPFM111381



## BENEFICIOS

- Identificador único de trazabilidad.
- Probado para soportar cargas en suelos de madera.
- Garantiza un excelente sellado acústico y de humo.
- Soporta la presión de aire hasta 2.000 Pa, por lo que es adecuado para la construcción de paredes sólidas y flexibles y sellados de suelos donde no se requiere capacidad de carga.

# NULLIFIRE FS702

SELLADOR ACRÍLICO CONTRA EL FUEGO



Nullifire FS702 es adecuado para ser empleado en juntas resistentes al fuego de bajo movimiento y para sellar juntas en paneles ignífugos tipo Nullifire FB750, aplicado entre sustrato y la penetración de servicios, y para los sellados de penetración.

CÓDIGO: TICPPFM111387



## BENEFICIOS

- Hasta 4 horas de resistencia al fuego en juntas, según las pruebas acordes con normas EN 1366-4 y ETAG 026
- Ideal para sellado de juntas de movimiento reducido y adecuado para huecos de hasta 50 mm de ancho
- Para paredes rígidas y flexibles

# NULLIFIRE FS709

SELLADOR ACRÍLICO CONTRA EL FUEGO



PROTECCIÓN CONTRA INCENDIOS

Producto basado en grafito que cuando expuesto al fuego se expande protegiendo las penetraciones incluyendo cables, ramas de cables, bandejas de cables, tubos plásticos y metálicos.



## BENEFICIOS

- Clasificación de resistencia al fuego hasta 4 horas según la norma NF EN 13501-2.
- Resistente a las condiciones climáticas.
- Buena resistencia al envejecimiento y a los rayos UV.
- Resistente al humo, a los gases y al agua.
- Sin silicona, amianto ni halógenos.
- Puede pintarse.

# NULLIFIRE FS703

SILICONA NEUTRA RESISTENTE AL FUEGO



Sellador de silicona monocomponente, resistente al fuego, elastomérico y neutro. Proporciona hasta 4 horas de protección contra incendios en espacios interiores y exteriores de construcción y juntas de movimiento.

CÓDIGO: TICPPFM111388



## BENEFICIOS

- Las aplicaciones VEC (acristalamientos exteriores encolados).
- La fabricación de acristalamientos aislantes.
- La construcción de acuarios y cualquier junta sumergida.
- La adhesión de espejos.
- Las aplicaciones en el ámbito médico o farmacéutico, donde la silicona puede estar expuesta a agentes químicos en forma líquida o como vapor.

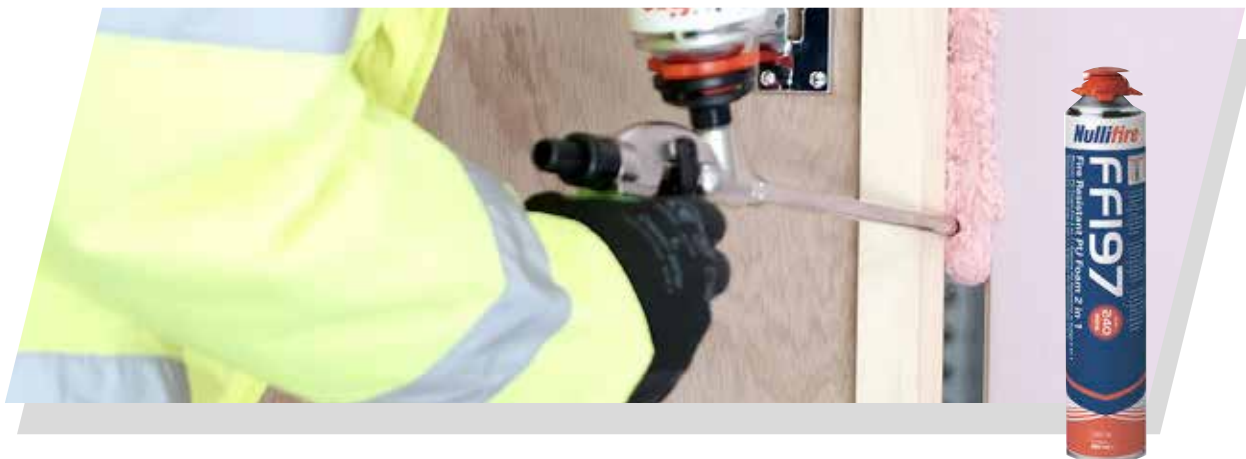
# NULLIFIRE FF197

ESPUMA DE PU CONTRA EL FUEGO "2 EN 1"



PROTECCIÓN CONTRA INCENDIOS

El FF197 se utiliza para todas las aplicaciones de materiales retardadores de fuego ignífugos de las juntas, para las uniones verticales muro/muro, las uniones horizontales muro/techo – muro/suelo y suelo/suelo, las uniones de carpintería/albañilería y las uniones entre elementos prefabricados.



## BENEFICIOS

- PV (según normativa francesa) con clasificación de resistencia al fuego hasta 4 h de acuerdo con el EN 13501-2.
- Ignífuga, hermética al humo y al gas.
- Excelente estabilidad dimensional.
- "2 en 1" : utilización manual o con pistola.
- Puede ser pintada o recubierta de un acabado en yeso.

# TREMSTOP ACRYLIC SP

SELLADOR DE LÁTEX ACRÍLICO PULVERIZADO



TREMstop Acrylic es un sellador de látex acrílico pulverizable diseñado para usarse en aplicaciones contra incendios, incluyendo las juntas y por penetración.

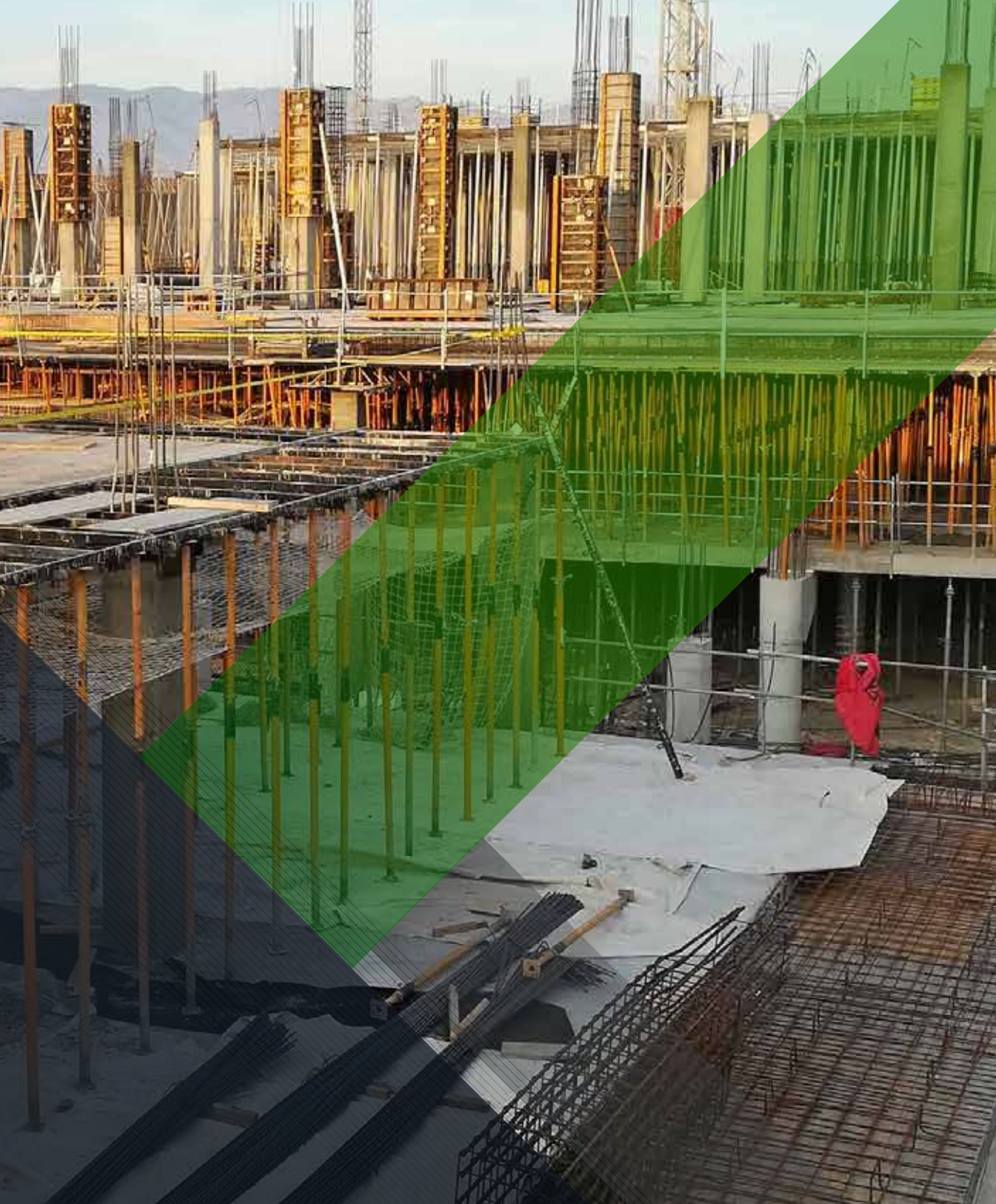
CÓDIGO: 905874A805



## BENEFICIOS

Sellador para todo propósito que puede pintarse siempre y cuando esté totalmente curado. El método de aplicación en spray otorga ahorros de trabajo significativo por encima del sellador de grado pistola, particularmente en largas corridas de junta.





# DESMOLDANTES, MEMBRANAS DE CURADO Y RETARDADORES SUPERFICIALES

## DESMOLDANTES

CAVE DESMOL ECO .....	82
CAVE MET ECO .....	82
CAVE NEÓMOL .....	83

## MEMBRANAS DE CURADO

CAVE CUR-A .....	83
CAVE CUR-S 303 .....	84
CAVE CUR-SB 501 .....	84

## MEMBRANAS DE CURADO

CAVE RUGATOP .....	85
EUCOBAR .....	85

# CAVE DESMOL ECO

DESMOLDANTE CONCENTRADO PARA ENCOFRADOS DE MADERA



DESMOLDANTES, MEMBRANAS DE CURADO Y RETARDADORES SUPERFICIALES




Formulado con base en una emulsión de aceites especiales y aditivos. Se puede utilizar puro o diluido en agua, es de fácil aplicación sobre diferentes tipos de encofrados o moldes. Facilita la tarea de desmoldar, obteniendo hormigones con una excelente terminación superficial.

CÓDIGO: BIDÓN: LCPVAM10013302- TINETA: LCPVAM10013201- TAMBOR: LCPVAM10013413



## BENEFICIOS

- No altera el proceso de fraguado del hormigón.
- No mancha la superficie, ideal para hormigones a la vista.
- Permite una excelente adherencia de estucos y revestimientos posteriores.
- Disminuye la obra de mano en la faena de limpieza de moldes y muros.
- Amigable con el medio ambiente 

# CAVE MET ECO


DESMOLDANTE PARA ENCOFRADOS DE METAL

Desmoldante líquido, del tipo ecológico, formulado a base de aceites especiales y aditivos, de fácil aplicación sobre diferentes tipos de encofrados. Facilita la tarea de desmoldar, obteniendo hormigones con una excelente terminación superficial.

CÓDIGO: BIDÓN: LCPVAM10018502- TINETA: LCPVAM10018201- TAMBOR: LCPVAM10018313



## BENEFICIOS

- No contamina la superficie, permitiendo una excelente adherencia de estucos y otros revestimientos.
- Debido a su formulación libre de agua reduce la corrosión de encofrados metálicos.
- Amigable con el medio ambiente. 

# CAVE NEOMOL

DESMOLDANTE PARA MADERA LISTO PARA APLICAR



DESMOLDANTES, MEMBRANAS DE CURADO Y RETARDADORES SUPERFICIALES



Desmoldante líquido y ecológico para moldajes de madera, listo para ser utilizado. Formulado a base de aceites especiales y aditivos, es de fácil aplicación sobre diferentes tipos de encofrados o moldes de madera. Facilitando la tarea de desmoldar, obteniendo hormigones con una excelente terminación superficial.

CÓDIGO: TINETA: LCPVAM10019001- TAMBOR: LCPVAM10019213



## BENEFICIOS

- Viene listo para ser utilizado.
- No contamina la superficie, permitiendo una excelente cohesión de estucos y otros revestimientos luego de un efectivo retiro del producto a través de una limpieza con hidrolavadora o agua a alta presión.
- Apariencia: líquido de color crema.

# CAVE CUR-A

MEMBRANA DE CURADO BASE ACUOSA

Es una membrana de curado, con base en una emulsión acuosa de ceras pigmentadas. Pulverizada sobre el hormigón fresco forma una película flexible que reduce la evaporación del agua, evitando el secado prematuro del hormigón por efectos del sol y/o el viento.

CÓDIGO: BIDÓN: MCCPCSM10010302- TINETA: MCCPCSM10010201- TAMBOR: MCCPCSM10009613



## BENEFICIOS

- Contiene pigmentos que permiten una visualización óptima durante la aplicación y, además, generan refracción de los rayos solares.
- Disminuye defectos de fisuración debido a la retracción del hormigón en estado plástico, lo que es producido por una pérdida prematura de agua durante el fraguado.

# CAVE CUR-S 303

MEMBRANA DE CURADO BASE SOLVENTE



DESMOLDANTES, MEMBRANAS DE CURADO Y RETARDADORES SUPERFICIALES



Es una membrana de curado, formulada a base de resinas disueltas en solvente orgánico. Pulverizada sobre el hormigón fresco, forma una película flexible que reduce la evaporación del agua, evitando el secado prematuro del hormigón por efecto del sol y/o el viento.

CÓDIGO:TAMBOR:MCCPCSM10012713



## BENEFICIOS

- Tiempo de formación de película: 3 a 6 min.
- Reduce el peligro de fisuración o agrietamiento por retracción plástica del hormigón, debido a un secado o pérdida prematura de agua.
- Reduce el daño sobre el hormigón fresco por efecto de la lluvia.

# CAVE CUR-SB 501

MEMBRANA DE CURADO EN BASE SOLVENTE

Es una membrana de curado formulada con base en resinas polimerizadas disueltas en solvente. Pulverizada sobre el hormigón fresco, forma una película elástica e impermeable que evita la evaporación del agua y el secado prematuro del hormigón.

CÓDIGO: TINETA: MCCPCSM10012801-TAMBOR:MCCPCSM10012913



## BENEFICIOS

- Reduce el peligro de fisuración por retracción plástica del hormigón, debido a un secado o pérdida prematura de agua por acción del sol y/o viento.
  - Protege el hormigón fresco de aguas lluvias.
- Tiempo de formación de película: 7,5 min ± 2,5.

# CAVE RUGATOP

RETARDADOR SUPERFICIAL DE FRAGUADO



DESMOLDANTES, MEMBRANAS DE CURADO Y RETARDADORES SUPERFICIALES

Retardador superficial de fraguado para hormigones y morteros, aplicado sobre la superficie fresca, el cual inhibe el fraguado de la capa superficial, mientras que en el resto del hormigón, continua el proceso de fraguado o endurecimiento en forma normal, permitiendo obtener una superficie rugosa o con el árido grueso a la vista.

CÓDIGO: TINETA: LADESM10022901-TAMBOR: LADESM10023013



## BENEFICIOS

- Permite obtener una terminación rugosa o con el agregado a la vista.
- Mejora el perfil de adherencia de la superficie para la aplicación de revestimientos posteriores, evitando el punterado.
- Ideal para hormigones arquitectónicos, donde por estética se requiera dejar el agregado a la vista.

# EUCOBAR

RETARDANTE DE EVAPORACIÓN Y AYUDANTE DE ACABADO



Diseñado para ser usado como retardante de evaporación y ayudante para un buen acabado para todo tipo de superficies de hormigón, que se encuentra formulado en base a alcohol alifático. El material forma una película continua, delgada, la cual previene la pérdida de humedad de la superficie.

CÓDIGO: LCPCSM10027901



## BENEFICIOS

- Mantiene la humedad en las superficies de hormigón.
- Ayuda a eliminar costras causadas por pérdida de humedad de la superficie.
- Por ser base acuosa es totalmente compatible con el hormigón.
- No afecta la adherencia de curadores o de otros tratamientos de pisos.

---

# POR QUÉ ESCOGER NUESTRAS SOLUCIONES

---

Euclid Chemical Cave, es parte del holding **RPM International Inc.**, una empresa multinacional con subsidiarias que son líderes mundiales en recubrimientos especiales, selladores, materiales de construcción y servicios relacionados.

Cuenta con más de 85 compañías alrededor del mundo y registra ventas por más de **US \$ 6.7 billones anuales**.



MÁS DE 110 AÑOS LIDERANDO LA INDUSTRIA DE LA CONSTRUCCIÓN EN TODO EL MUNDO



EXPERIENCIA



INNOVACIÓN



CONSULTORÍA



SOPORTE TÉCNICO LOCAL



PROGRAMA DE CAPACITACIÓN LOCAL Y EN E.E.U.U.



STAFF DE APLICADORES ENTRENADOS



ÁREA DE ESPECIFICACIÓN



RESPALDO INTERNACIONAL

**RPM** RPM International Inc.  
A World Leader in Specialty Coatings and Sealants




**EUCLID CHEMICAL  
CAVE**

SÍGUENOS EN  
REDES SOCIALES



[WWW.PRODUCTOSCAVE.COM/](http://WWW.PRODUCTOSCAVE.COM/) [WWW.EUCLIDCHEMICAL.CL](http://WWW.EUCLIDCHEMICAL.CL)

 **OFICINA PRINCIPAL**  
Santa Isabel # 585, Lampa - Chile

 **CONTACTO**  
(562) 226666500

 **E-MAIL**  
[clienteschile@euclidchemical.com](mailto:clienteschile@euclidchemical.com)