



ILLBRUCK PU010

ADHESIVO MULTIUSO BASE ESPUMA DE POLIURETANO

DESCRIPCIÓN

Es una espuma adhesiva multiuso a base de poliuretano de curado rápido.

APLICACIONES

Es compatible con una amplia gama de sustratos comunes de construcción incluyendo mampostería, hormigón, madera y metal, es ideal para una rápida Instalación de placas de yeso, paneles de aislamiento o acústicos, EIFS, cubiertas de tejados y materiales de láminas similares.

INFORMACIÓN TÉCNICA Y BENEFICIOS

- Una alternativa, fácil de usar, a los morteros y adhesivos tradicionales.
- Ideal para unir paneles de yeso, aislamiento y EIFS.
- Forma una unión de alta resistencia después de sólo 20 minutos.
- Se expande para rellenar huecos, cavidades y superficies desiguales.
- Compatible con una amplia gama de soportes en la construcción.
- Tiempo de carga después de aproximadamente 3 horas.
- Curado rápido, formación de piel en 10 minutos.
- No hay expansión o contracción posterior.

Propiedades	Método de Ensayo	Resultado
Color		Verde
Rendimiento	FEICA TM 1003	30 L
Tipo de espuma		NBS
Reacción al fuego	DIN 4102	B1
Calidad		EIFS
Sistema del componente		Monocomponente
Propelentes		Si
Temperatura límite del aerosol		10 a 30°C
Temperatura ideal del aerosol		20°C
Temperatura límite ambiente		5°C a 35°C
Densidad	LAB 015	15 - 25 kg/m ³
Formación de piel	FEICA TM 1014	10 minutos
Tiempo para cortar	FEICA TM 1005	35 minutos
Capacidad de carga		3 horas
Esfuerzo de Tensión		75 kPa
Resistencia al corte		51 kPa
Conductividad Térmica	EN 12667	36 mW/m.K
Elongación a la rotura / seco	FEICA TM 1018	14%
Resistencia a la compresión @10% (kPa) / seco	FEICA TM 1011	44 kPa
Resistencia a la compresión @10% (kPa) / húmedo		32 kPa
Fuerza de cizallamiento (kPa) / seco	FEICA TM 1012	51 kPa
Resistencia temperatura a corto plazo		-40°C a 130°C
Resistencia temperatura a largo plazo		- 40°C a 90 °C
COV		17,49%
COV		180,00 g/L

Nota: En climas cálidos puede aplicarse hasta los 45 °C, sin embargo, los tiempos de pegado se reducen y se recomienda una prueba previa para determinar la idoneidad. La alta humedad también puede reducir el tiempo de pegado.

ILLBRUCK PU010

ADHESIVO MULTIUSO BASE ESPUMA DE POLIURETANO

INSTRUCCIONES DE USO

Preparación de la superficie

Si es necesario, humedezca las superficies a las que se va a adherir antes de aplicar la espuma para conseguir un curado más rápido, las superficies deben ser sólidas, duraderas y estables, se debe eliminar todo tipo de partícula suelta, polvo y grasa que pueda contener el sustrato y/o provocar un efecto negativo en la aplicación.

Mezclado

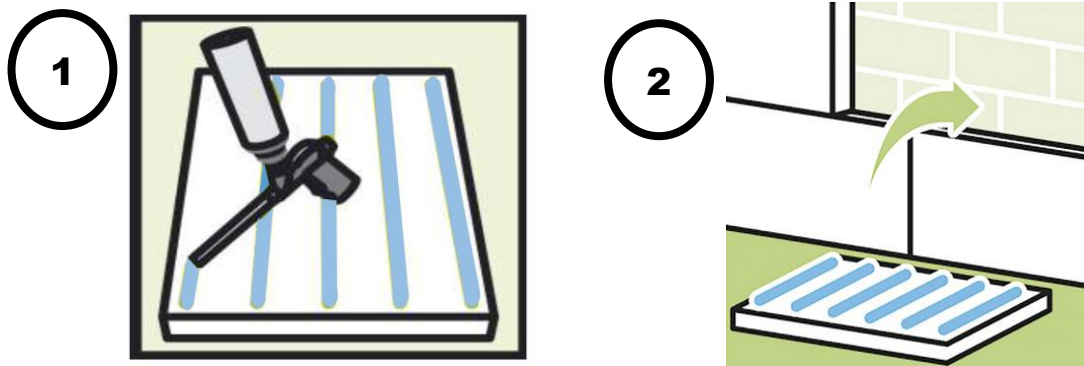
Mezclar manualmente agitando el envase vigorosamente al menos 20 veces.

Aplicación.

Retire la tapa protectora del envase y coloque el extremo superior en el adaptador de la pistola de espuma PU de ILLBRUCK.

Aplicar la espuma adhesiva en cordones paralelos cada 300mm como se muestra en la imagen 1.

Manipule siempre el envase en posición vertical para obtener mejores resultados y asegúrese de que la válvula esté orientada hacia abajo. Coloque el panel en su lugar y presione firmemente para asegurar un buen contacto, como se muestra en la imagen 2. Para lograr una buena adherencia, se debe esperar aproximadamente 2 minutos después de aplicar los cordones adhesivos antes de colocar el panel aislante en su posición definitiva.



Manténgalo en posición durante 2-3 minutos. Los paneles pesados pueden requerir un apoyo adicional durante el curado.

Limpieza.

La espuma no curada puede ser eliminada con el limpiador AA290. La espuma curada sólo puede ser retirada mecánicamente con una herramienta adecuada. Asegúrese de que la superficie sea resistente a los disolventes antes de limpiarla.

RENDIMIENTO

- 750 ml rinde aproximadamente 10 m² de panel.



ILLBRUCK PU010

ADHESIVO MULTIUSO BASE ESPUMA DE POLIURETANO

PRESENTACIÓN

- Envase presurizado de 750 ml (12 unidades por caja).

VIDA ÚTIL/ ALMACENAMIENTO

- 1 año en su envase original, herméticamente cerrado y almacenado bajo techo, en un lugar fresco y seco (entre +5°C y +25°C).

RECOMENDACIONES ESPECIALES

- Durante la aplicación use elementos de seguridad industrial apropiados (overol, guantes industriales y gafas de seguridad).
- Para mayor información sobre su manipulación y condiciones de riesgo, se recomienda consultar la Hoja de Datos de Seguridad del producto.

IMPORTANTE: Los resultados que se obtengan con nuestros productos pueden variar a causa de las diferencias en la composición de los sustratos sobre los que se aplica, variación de temperatura, condiciones de almacenamiento, aplicación, entre otros factores. EUCLID CHEMICAL CAVE se esfuerza por mantener la alta calidad de sus productos, pero no asume responsabilidad alguna por los resultados como consecuencia de su uso incorrecto o en condiciones que no estén bajo su control directo. Ante cualquier duda comuníquese con el departamento de Servicio al Cliente. La hoja de datos de seguridad de cada producto puede ser consultada a través de nuestro sitio web.